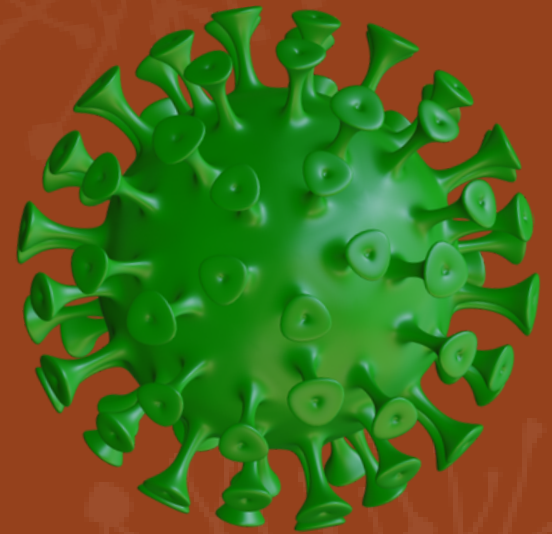


Medir as
desigualdades
da pandemia



Como envolver os públicos
diretamente afetados?

“

Será que o que estamos produzindo de fato interessa às pessoas que estão sendo afetadas e passando fome por causa das desigualdades sociais?

JOILDA NERY, UFBA



ESSE QUESTIONAMENTO É UM ASPECTO CENTRAL NA CONSTRUÇÃO DO ÍNDICE DE DESIGUALDADES SOCIAIS PARA COVID-19 (IDS-COVID-19) POR PESQUISADORES DO CIDACS.

POR ISSO, O GRUPO TEM DESENVOLVIDO AÇÕES PARA ENVOLVER DIFERENTES PÚBLICOS NA PRODUÇÃO CIENTÍFICA, FORTALECENDO O PROCESSO DE ENGAJAMENTO.



O IDS-COVID-19 É UM ÍNDICE QUE VISA MEDIR OS EFEITOS DAS DESIGUALDADES SOCIAIS NO CONTEXTO DA PANDEMIA, LEVANDO EM CONTA FATORES SOCIOECONÔMICOS, SOCIODEMOGRÁFICOS E O ACESSO AOS SERVIÇOS DE SAÚDE.

NA FORMULAÇÃO DA PROPOSTA, OS PESQUISADORES JÁ INDICARAM A PERSPECTIVA DE ESTABELECEER UM DIÁLOGO COM PESSOAS DIRETAMENTE AFETADAS PELA PANDEMIA OU RESPONSÁVEIS POR ELABORAR POLÍTICAS SOCIAIS PARA MITIGAR OS EFEITOS DELA.

“

É uma preocupação nossa que gestores, jornalistas, sociedade geral e representantes de comunidades participem desde o início desse projeto.

MARIA YURY ICHIHARA,
VICE-COORDENADORA DO CIDACS



“

Essa dimensão das desigualdades poderá trazer uma série de ganhos para o processo de análise e planejamento dos serviços de saúde

NEREU MANSANO – CONASS

“

“As pessoas precisam conversar. É preciso chegar de maneira viva”

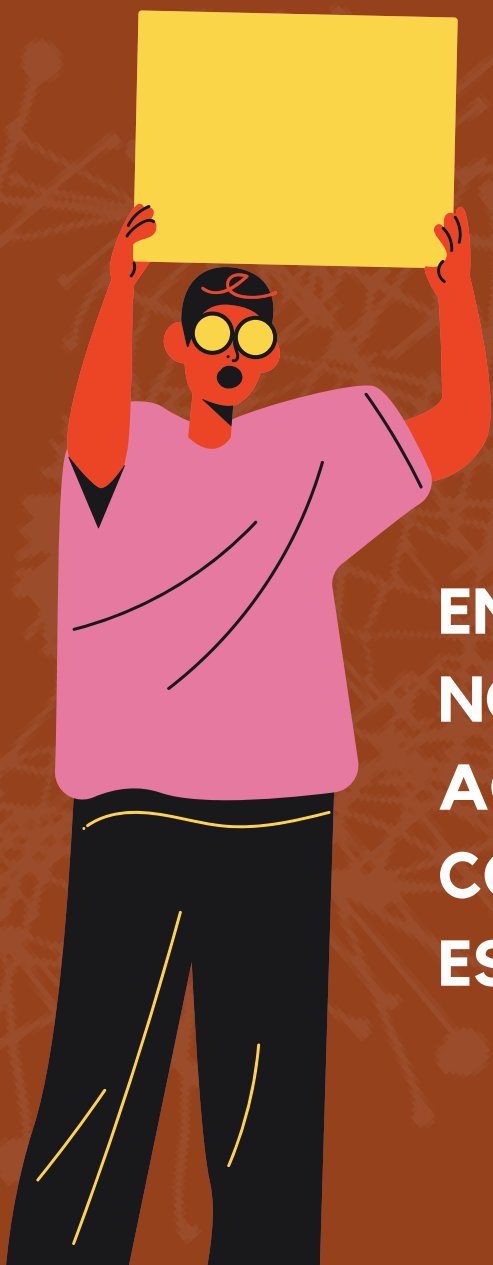
LÚCIA GATO, REDE
DE MULHERES NEGRAS
MÃE ANDRESA, MA



DISCUTIR O ÍNDICE COM FORMULADORES DE POLÍTICAS PROMOVEU DIRECIONAMENTOS IMPORTANTES PARA TORNAR ÚTIL O SEU USO POR ESSE PÚBLICO.



ENVOLVER ORGANIZAÇÕES DA SOCIEDADE CIVIL NO PROJETO VAI MUITO ALÉM DAS CONTRIBUIÇÕES AO ÍNDICE. A EXPECTATIVA É A RELAÇÃO CONTÍNUA DE TROCA, FUNDAMENTAL PARA ESTABELEECER O ENGAJAMENTO.





**ACT
NOW!**

“

Temos todo o interesse de que o Cidacs continue a promover ações de engajamento nos seus projetos como temos feito agora.

MARIA YURY ICHIHARA,
VICE-COORDENADORA DO CIDACS

A PREVISÃO É DE QUE O IDS-COVID-19 ESTEJA PRONTO EM JUNHO DE 2022. ATÉ LÁ, TANTO OS FORMULADORES DE POLÍTICAS PÚBLICAS QUANTO OS REPRESENTANTES DE ORGANIZAÇÕES DA SOCIEDADE CIVIL CONTINUAM A TER UM PAPEL CENTRAL.

A INTENÇÃO É A DE QUE O CIDACS CONTINUE ARTICULANDO AÇÕES DE ENGAJAMENTO EM SUAS PESQUISAS.

Leia mais sobre a construção do
Índice de Desigualdades Sociais
para Covid-19 e engajamento
público da ciência.

www.bit.ly/IDSCovid19

IDS
COVID-19
Índice de Desigualdades
Sociais para Covid-19

HDRUK
Health Data Research UK

ICODA
International COVID-19
Data Alliance

Ministério da Saúde
FIUCRUZ
Fundação Oswaldo Cruz
Instituto Gonçalo Moniz

cidacs
Centro de Integração de Dados
e Conhecimentos para Saúde
FIUCRUZ