

UM NOVO MODELO DE TUBOS PARA CULTURAS DE TUBERCULOZE

A pequena modificação dos tubos de Roux, que apresentamos na figura junta (fig. 1), parece-nos util áqueles que lidam com culturas de tuberculoze.

Muitas vezes vemo-nos embaraçados para obter culturas em véo que se prestem á transplantação ao caldo para o preparo de tuberculina. Outrosim, succede frequentemente que a conservação das varias amostras de tuberculoze em batata se torna difficil por isso que, sem que se possa prever, as culturas definham, ou mesmo deixam de se desenvolver, por variação da qualidade da batata, dependente da variedade do tuberculo uzado, grau de maturidade, epoca de colheita, causas es- sas que estão estreitamente ligadas á com- posição quimica do meio e que em geral não podem ser previstas.

Vê-se assim o especialista obrigado a manter culturas em pequenos balões de caldo, como reserva para as sementeiras em véo e em batata para conservação de amostras.

Com a presente modificação pensamos simplificar a tecnica.

Trata-se de um pequeno balão com a capacidade aproximada de 300 c.c. separado do colo por um estrangulamento capaz de suportar um pequeno fragmento de batata. O colo é longo, do diametro de um tubo de ensaio dos maiores, como os que servem para o fabrico do tipo- tubos de Roux (2, 5 a 3 cm. de diametro).

Distribue-se o caldo glicerinado no ba- lão na quantidade dezejada (200 c.c.) e depõe-se o fragmento da batata ao longo do colo até que ele fique sustentado pelo estrangulamento. Arrolha-se com algodão e esteriliza-se em autoclave, pela tecnica comum. Faz-se a sementeira directamente sobre a batata e arrolha-se o tubo, apoz os necessários cuidados, com uma rolha de cortiça. O desenvolvimento da cultura so- bre a batata permite, em breve prazo, a formação de um véo na superfície do caldo.

Esse véo que se orijinou da quêda de pequenas particulas de cultura sobre o meio liquido, em poucos dias se desenvol- ve pujantemente. Obtém-se, assim, em um só tubo e por uma só sementeira, duas cul- turas, uma em batata, outra em caldo e, o que ainda é vantagem, que é susceptivel de ser utilizado no preparo de tuberculina.

Esse mesmo balão pôde ser utilizado para sementes orijinaes de culturas ho- mojeneas, bastando para esse fim que, por meio de agitação diaria, não se admita a formação de véo. A sementeira automatica, si assim se pode dizer, que se vai dando com a quêda dos pequenos fragmentos de cultura em batata, facilita a renovação in- cessante da semente até que se obtenha sua adaptação ao seio da massa liquida per- mitindo o seu desenvolvimento.

Temos esses tubos em uso, ha mais de um ano, e só nos alegramos pelo seu em- prego.

## Culturas de tuberculose humana

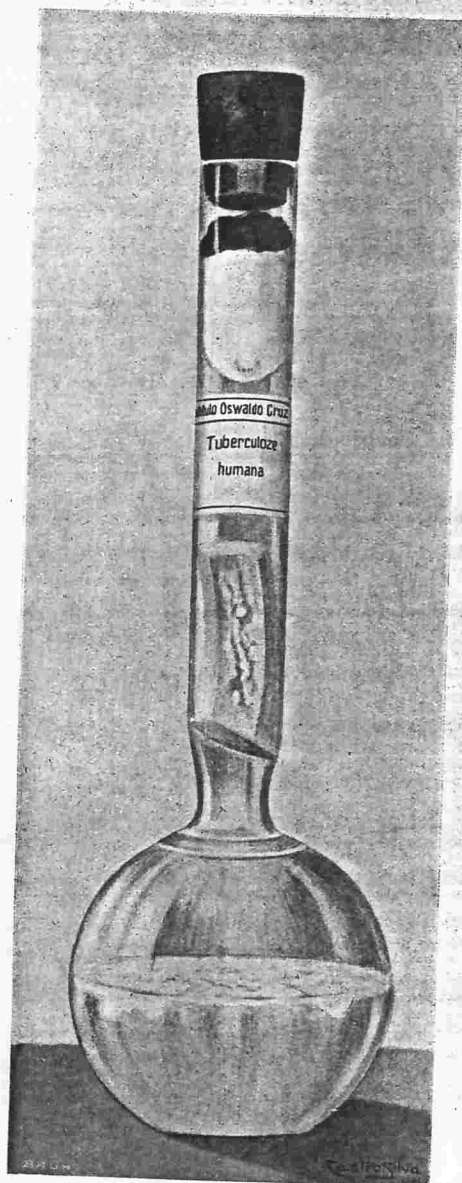


Fig. 1: Tubo de Roux, modificação de A. FONTES, do Instituto Oswaldo Cruz