



CONDICIONES CRÍTICAS EN INMUNOHISTOQUÍMICA DE FIEBRE AMARILLA

SUBDIRECCIÓN LABORATORIO NACIONAL DE REFERENCIA
GRUPO DE PATOLOGÍA

OCTUBRE 03 DE 2017

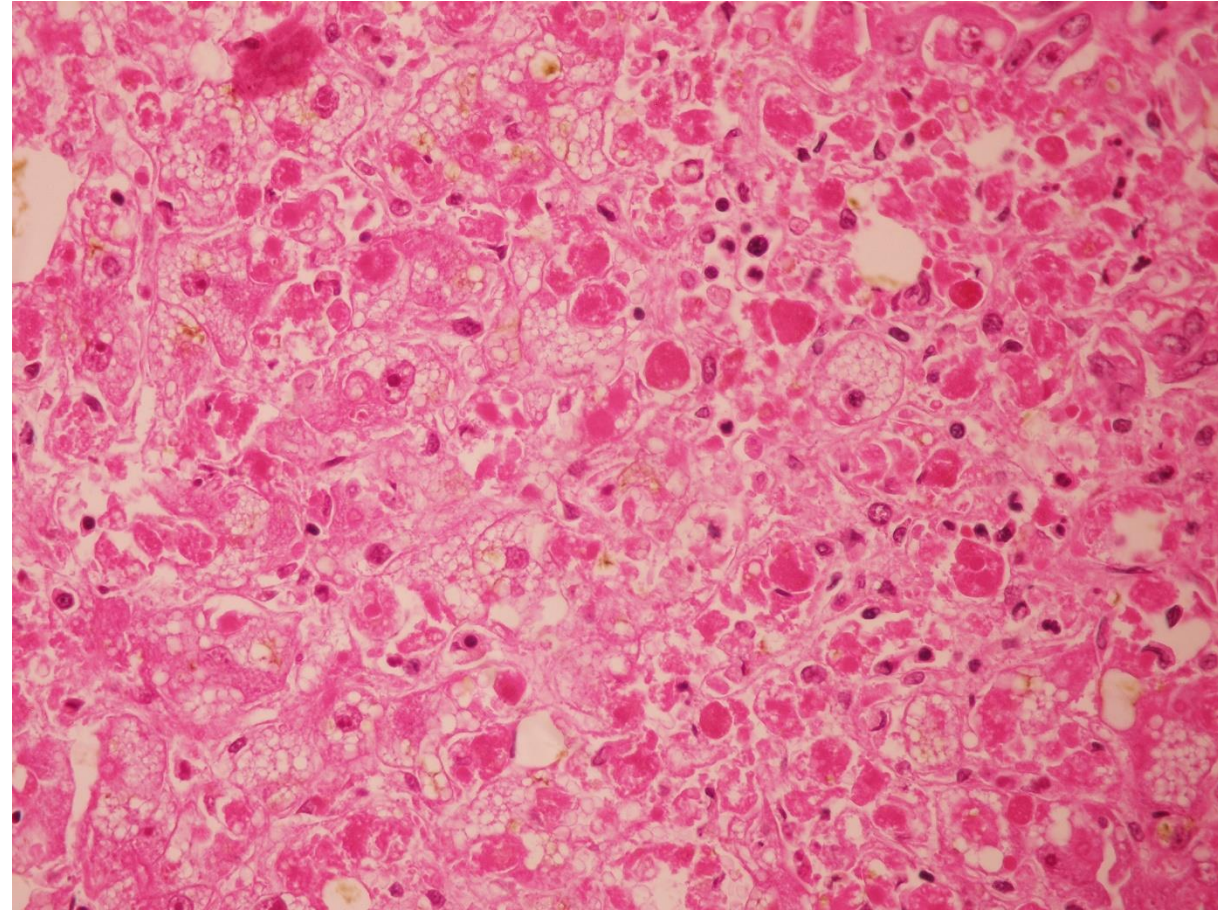
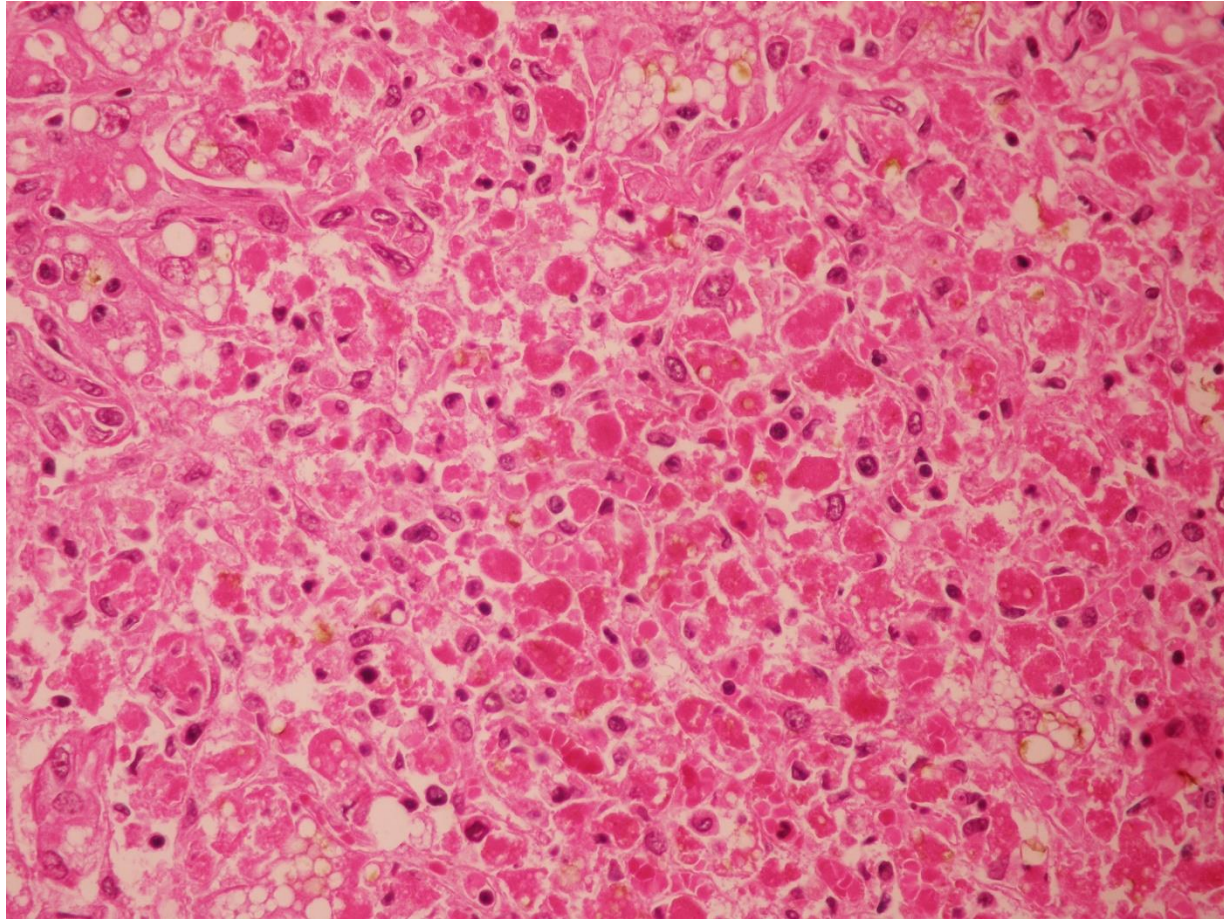


ESTUDIO PATOLÓGICO EN EVENTOS DE INTERÉS EN SALUD PÚBLICA

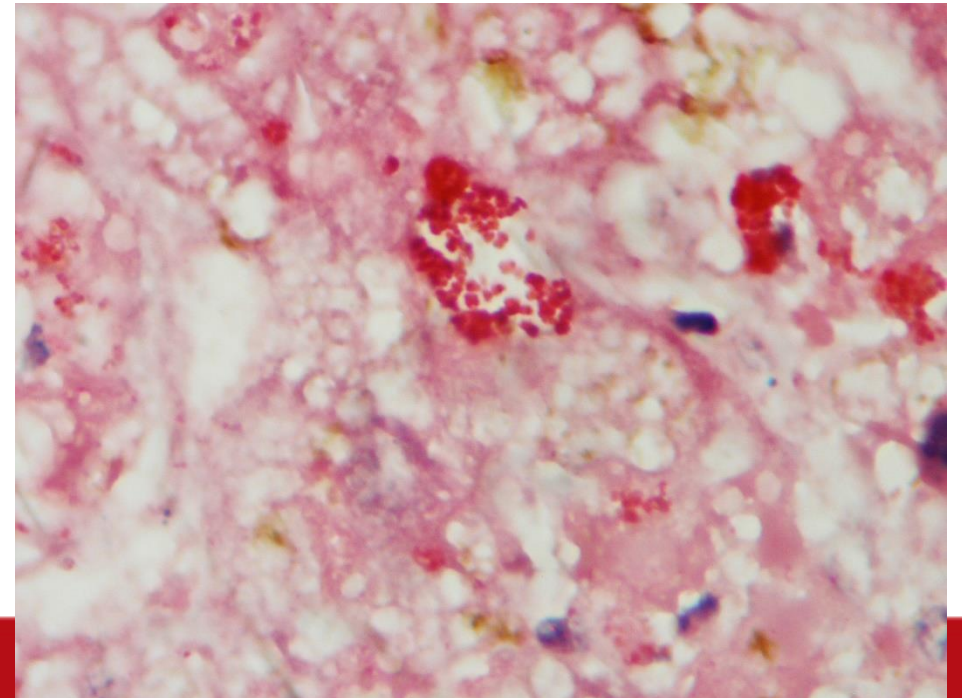
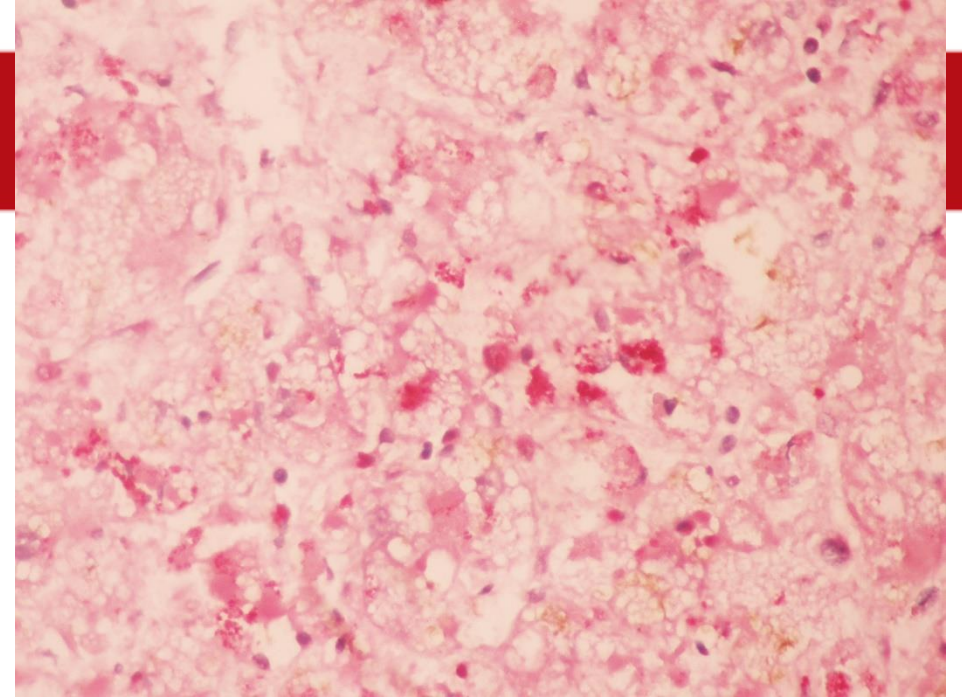
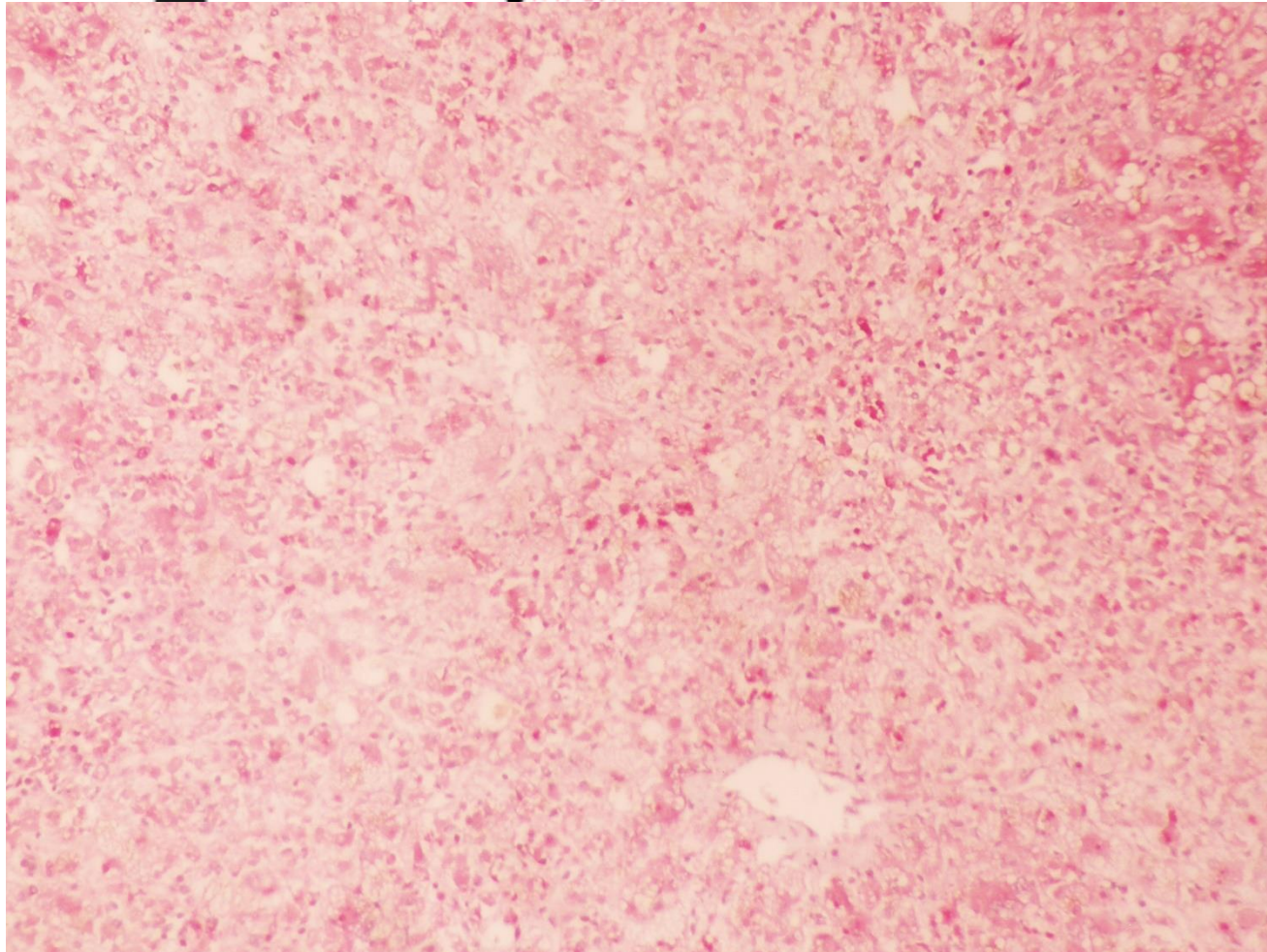
Para contribuir con el adecuado análisis de los caso de muerte por evento de interés en salud pública, se requiere de unidad de análisis que incluya la ficha de notificación con copia de la historia clínica, los resultados de las pruebas de laboratorio (serológicas, virológicas y patológica), consideraciones epidemiológicas que permita la correlación e integración de la información, de manera que los casos se puedan clasificar como “verdadera” muerte por esta causa.

1. Adecuada fijación de la muestra, formol pH neutro al 10%.
2. Desparafinizar apropiadamente los tejidos.
3. Desenmascarar antígenos.
4. Control en el tiempo de incubación.
5. Evitar la deshidratación durante la realización de la prueba.

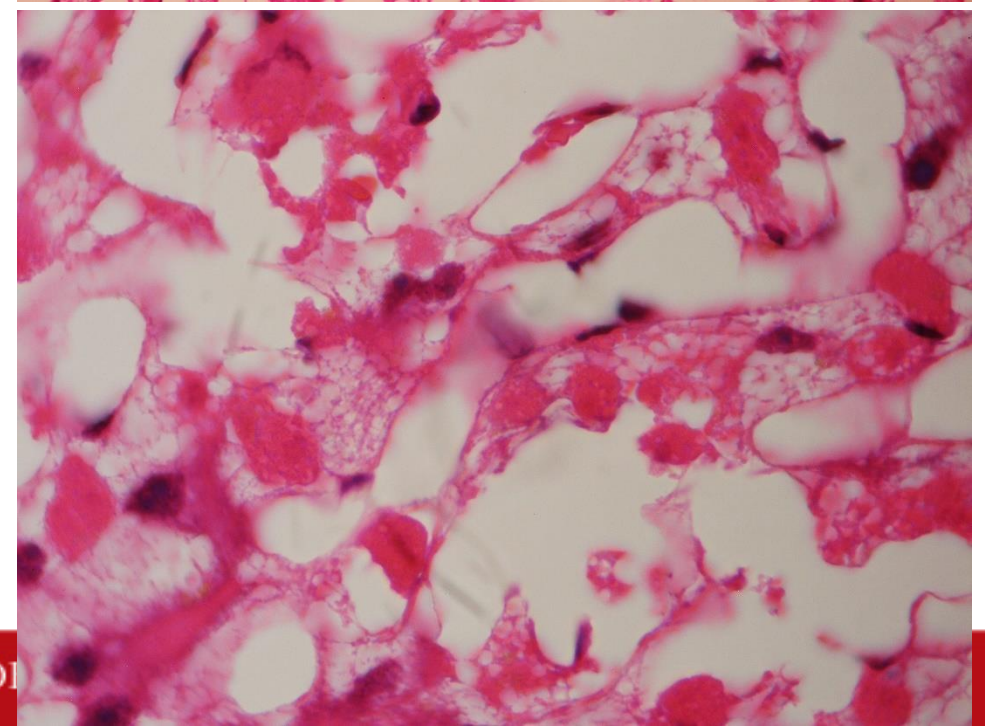
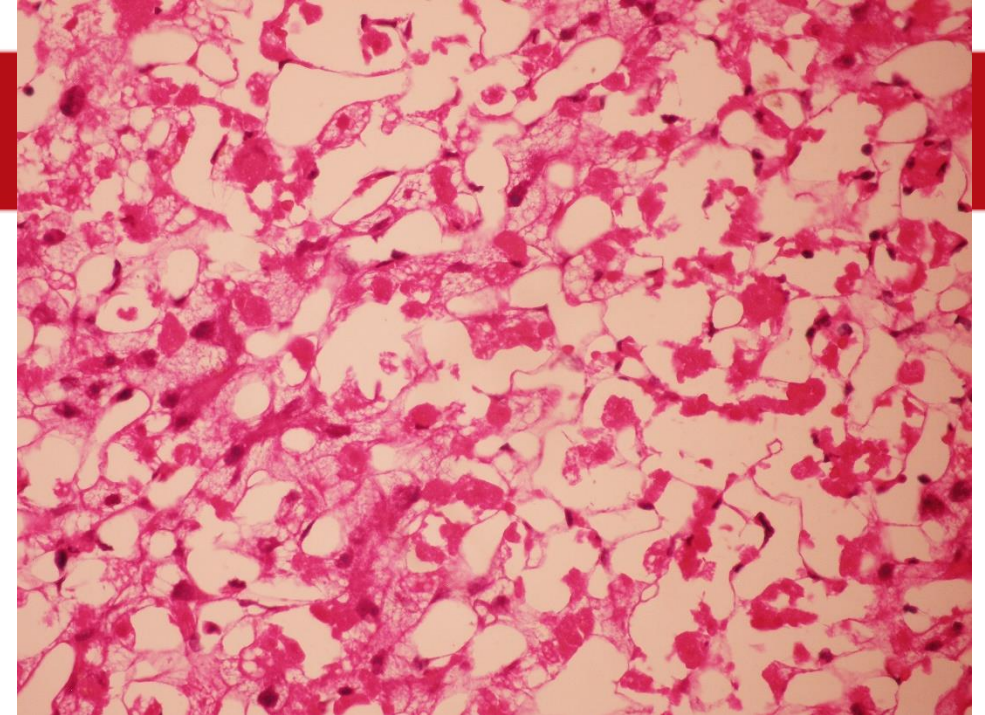
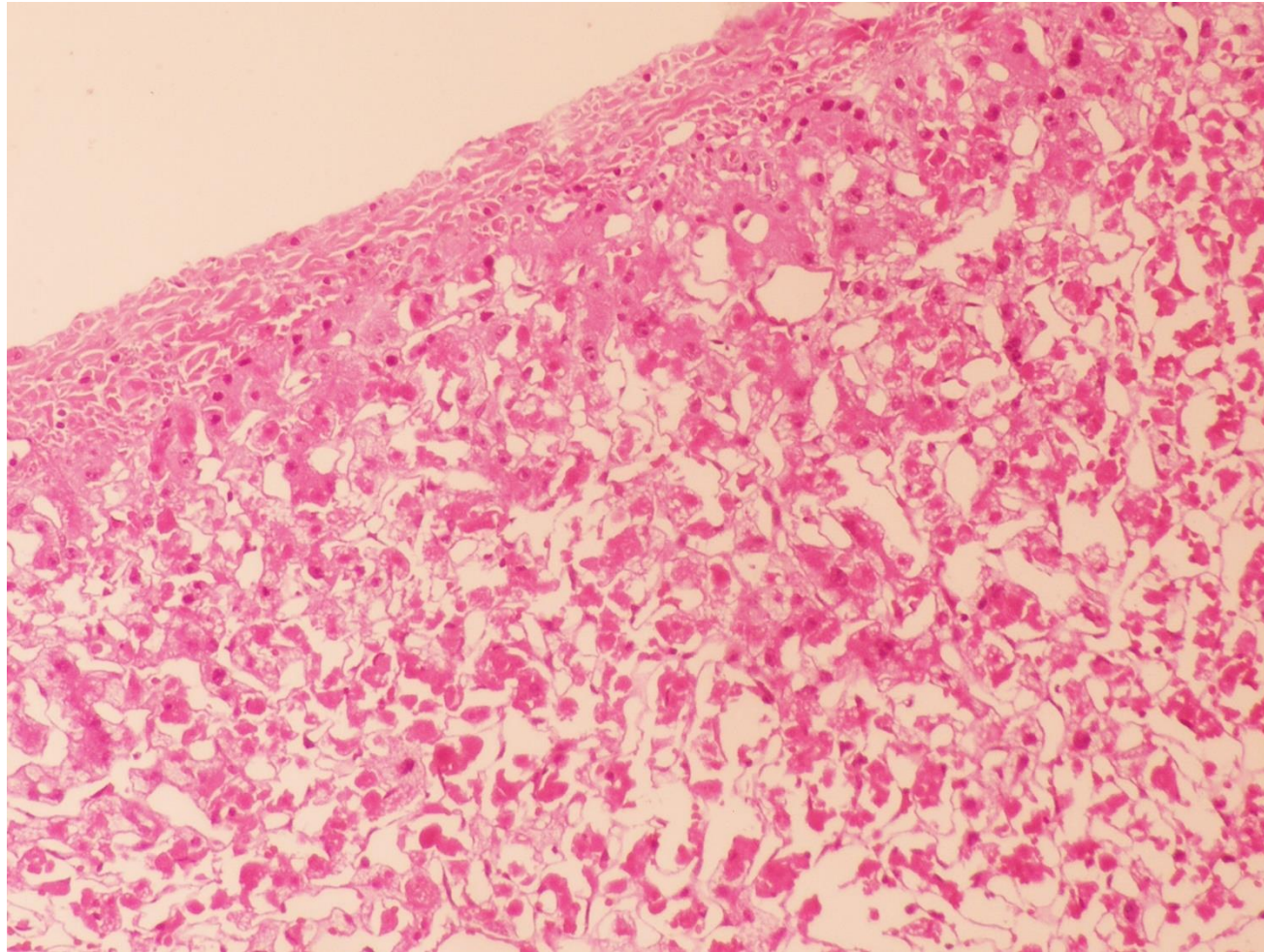




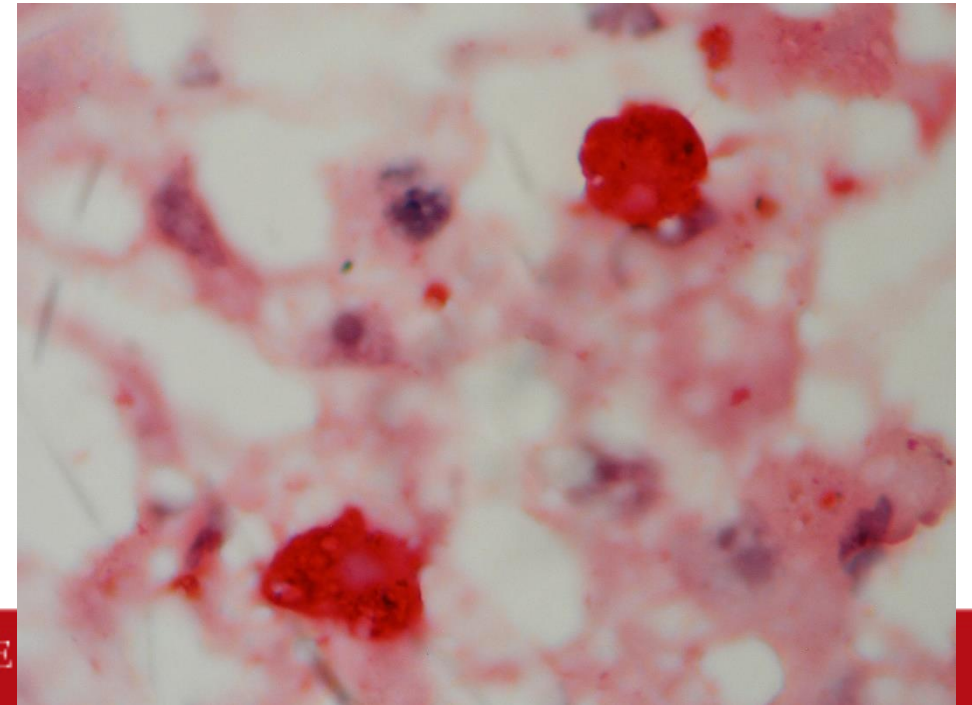
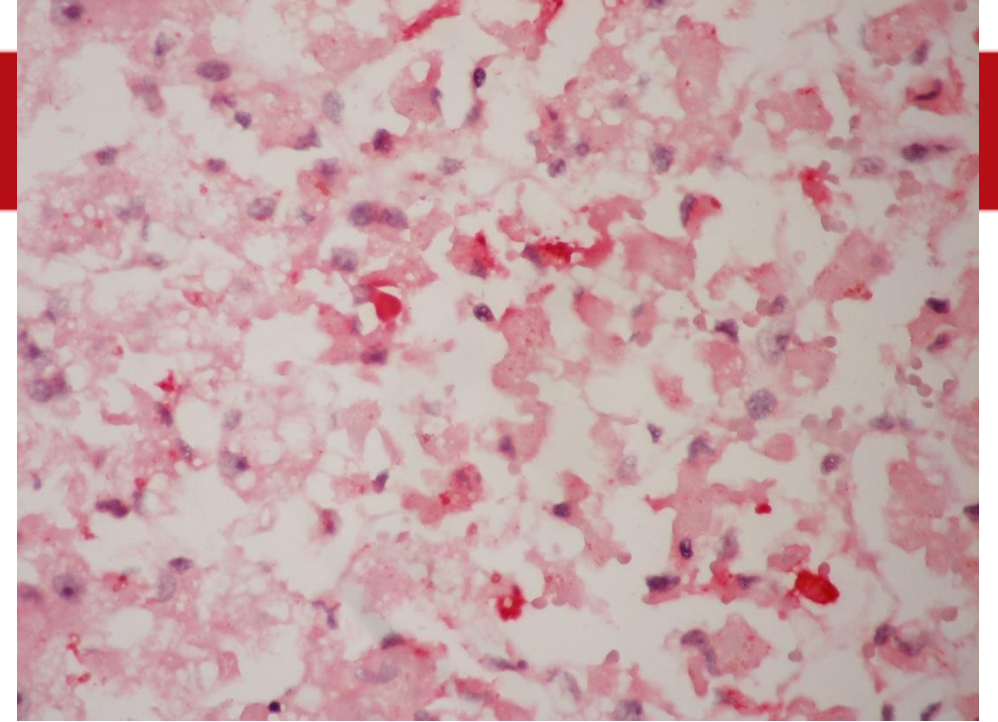
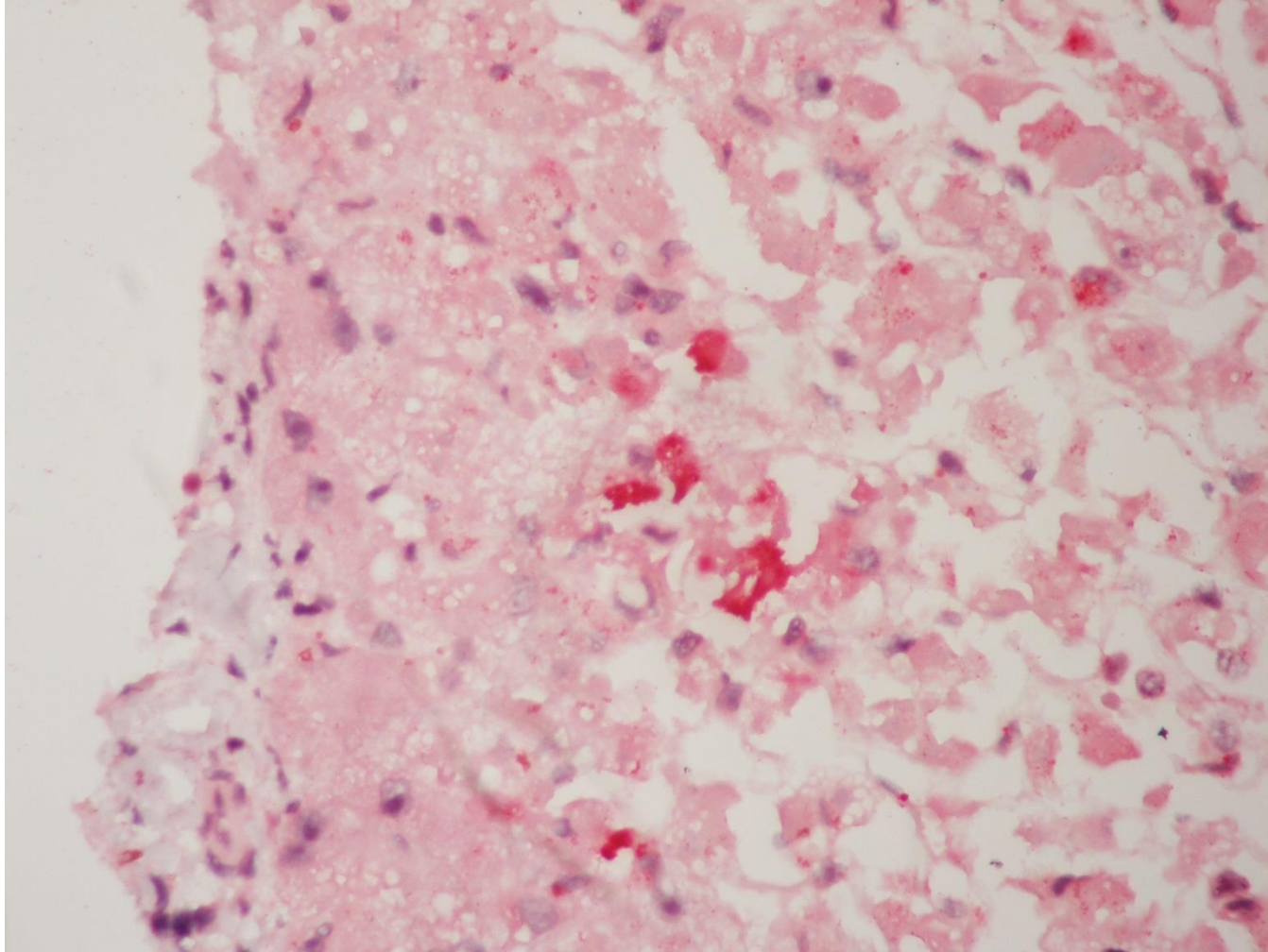
GPT 63734 IHC

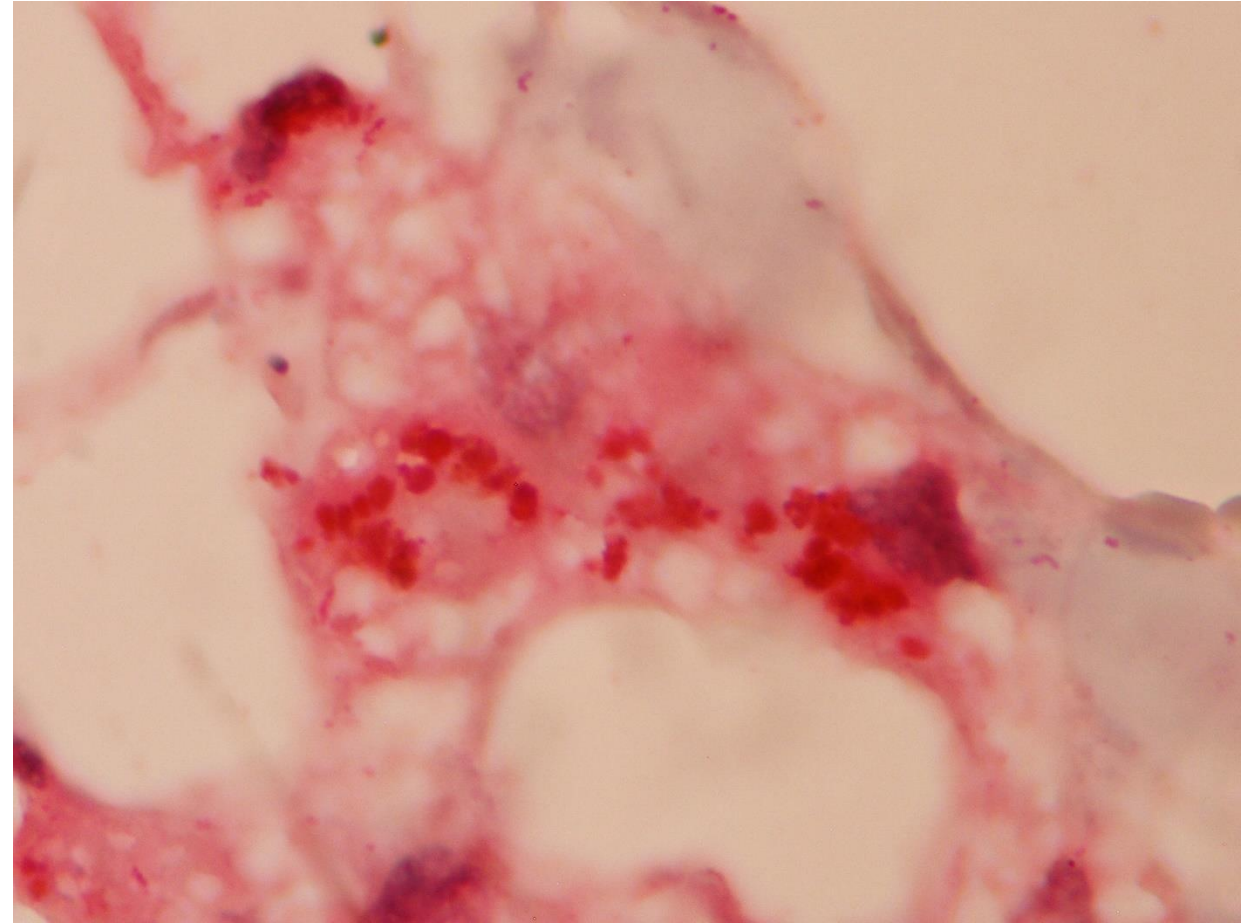
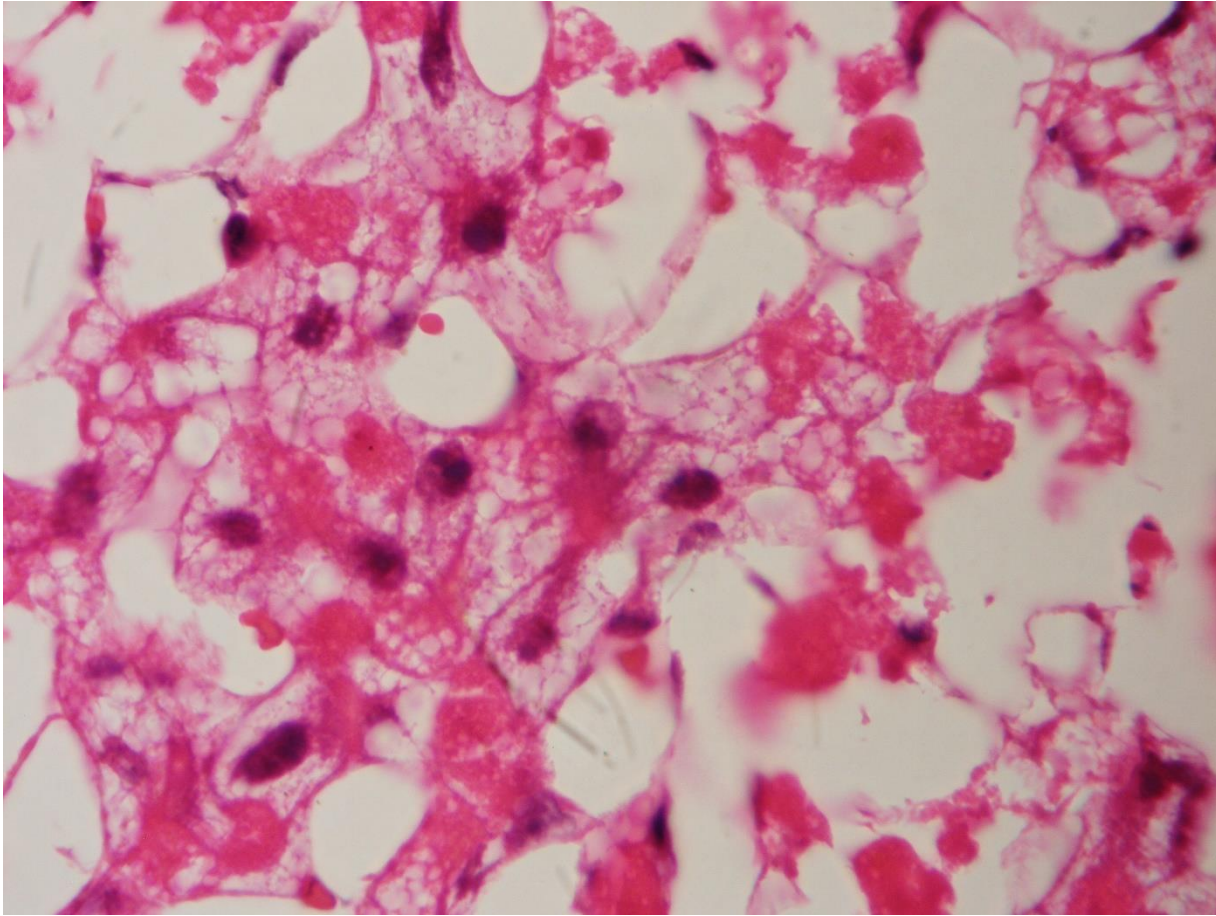


GPT 63593 H&E

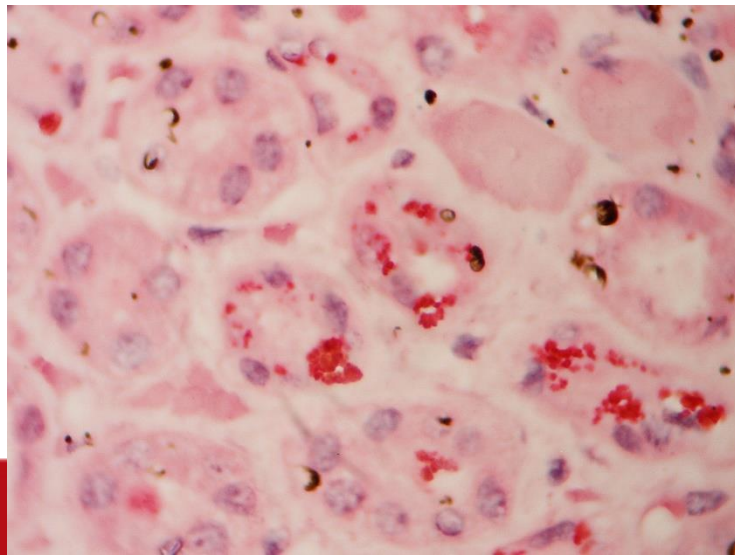
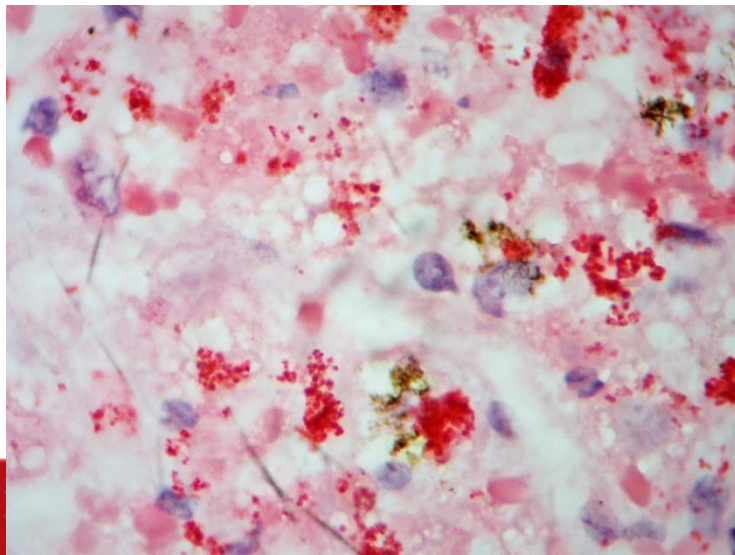
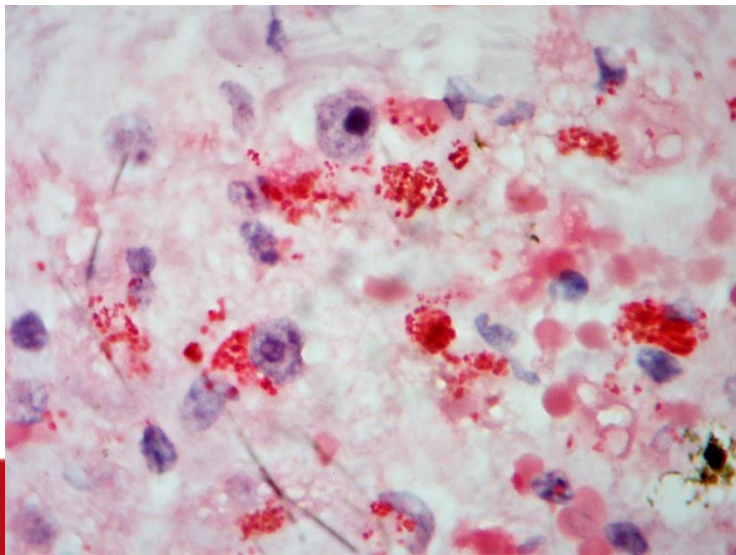
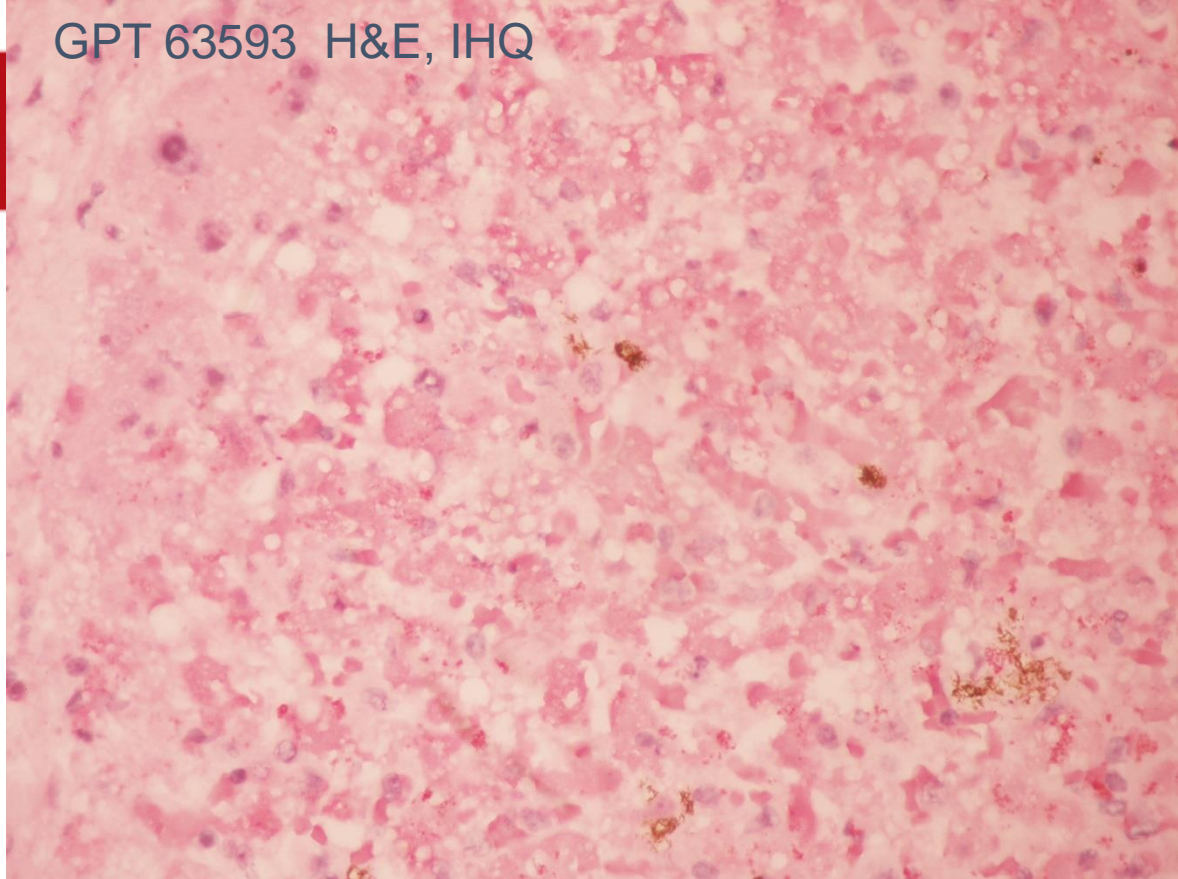
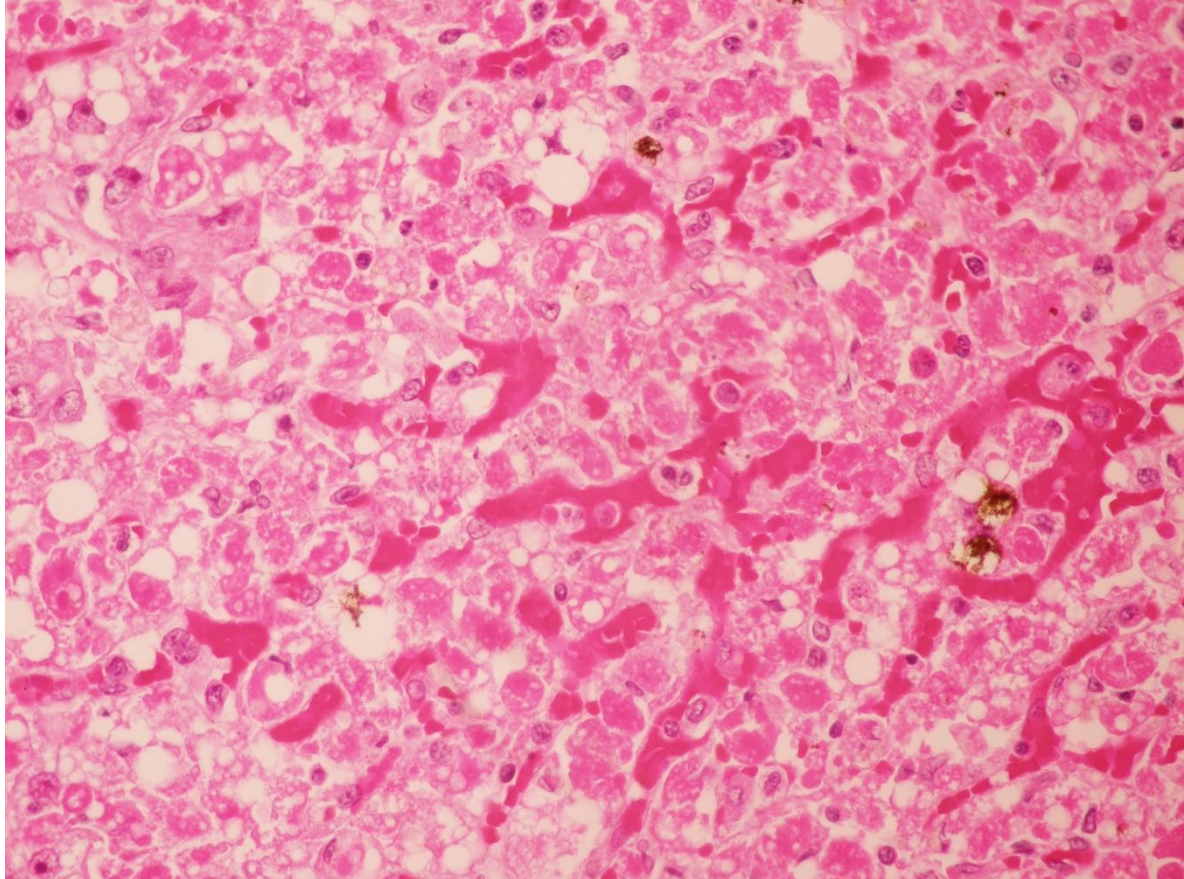


GPT 63593 IHC

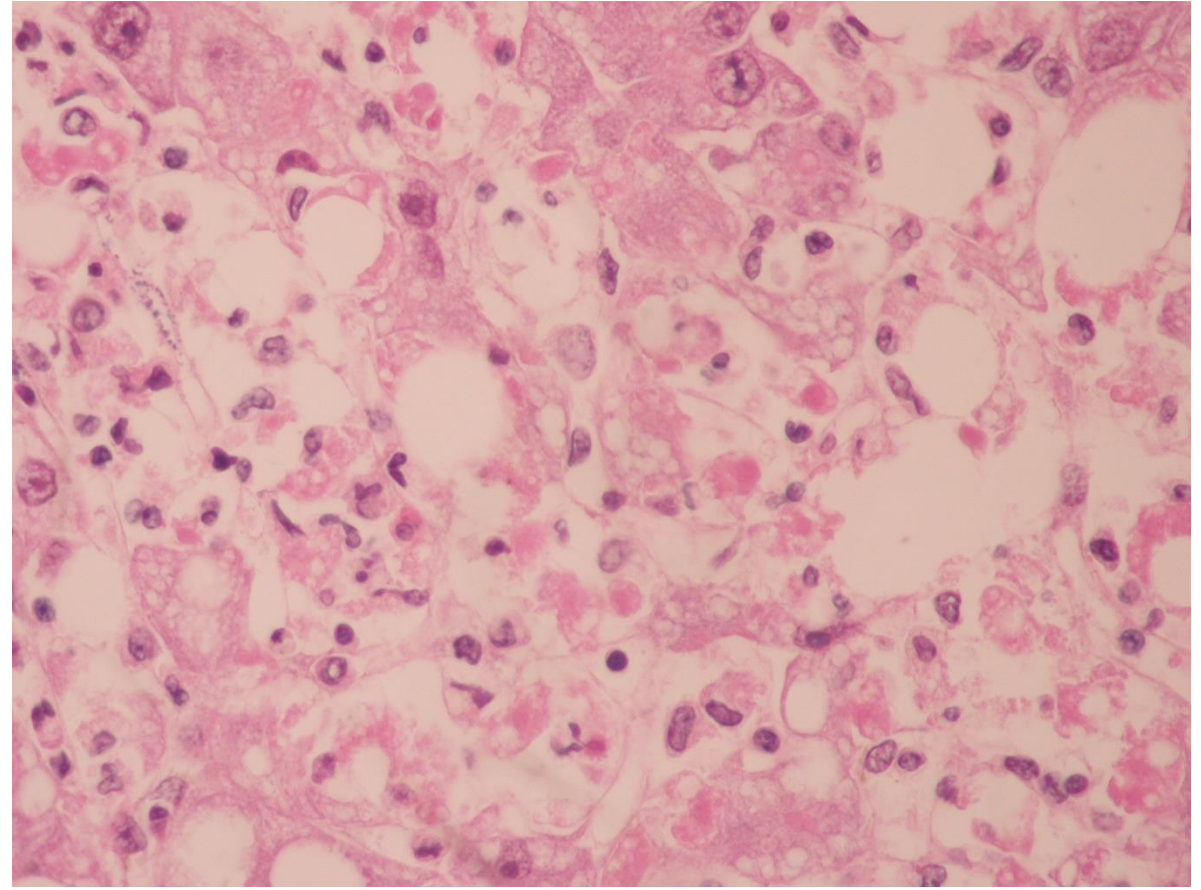
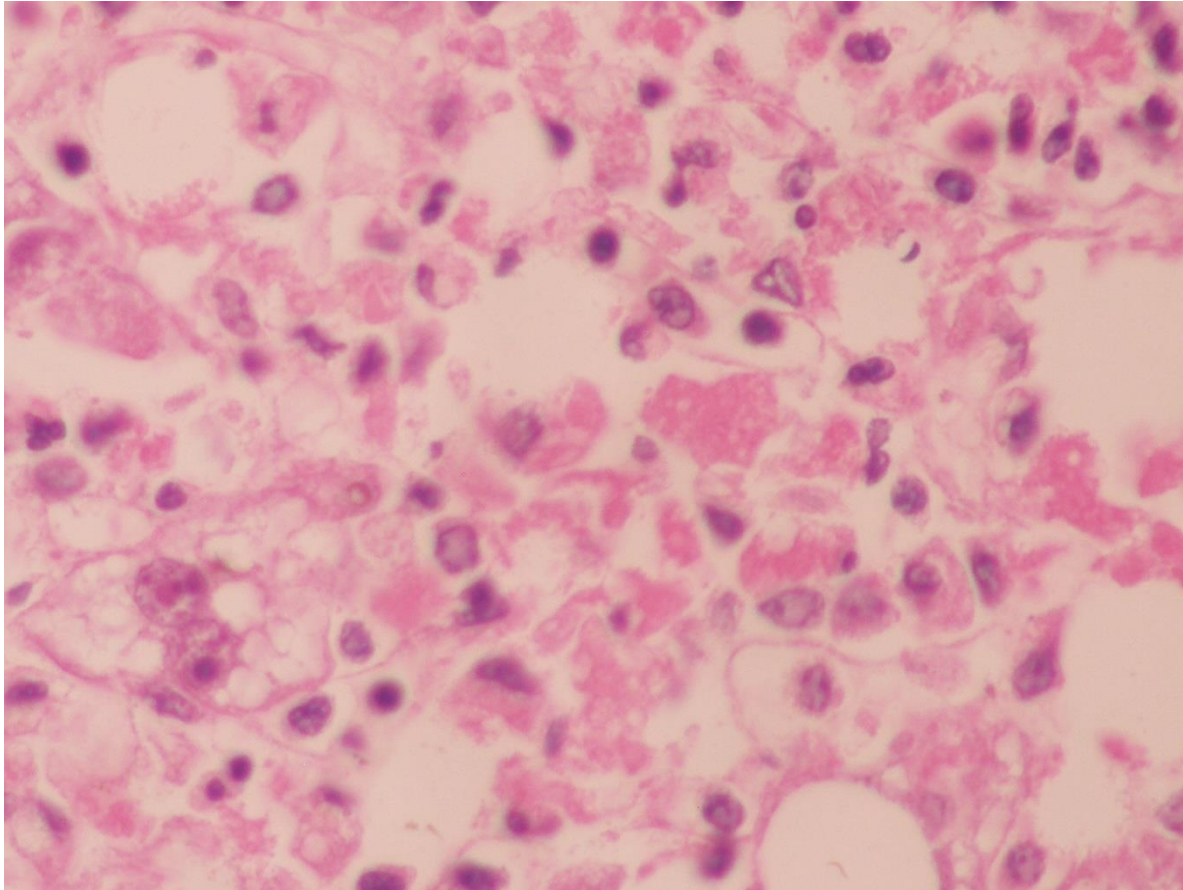




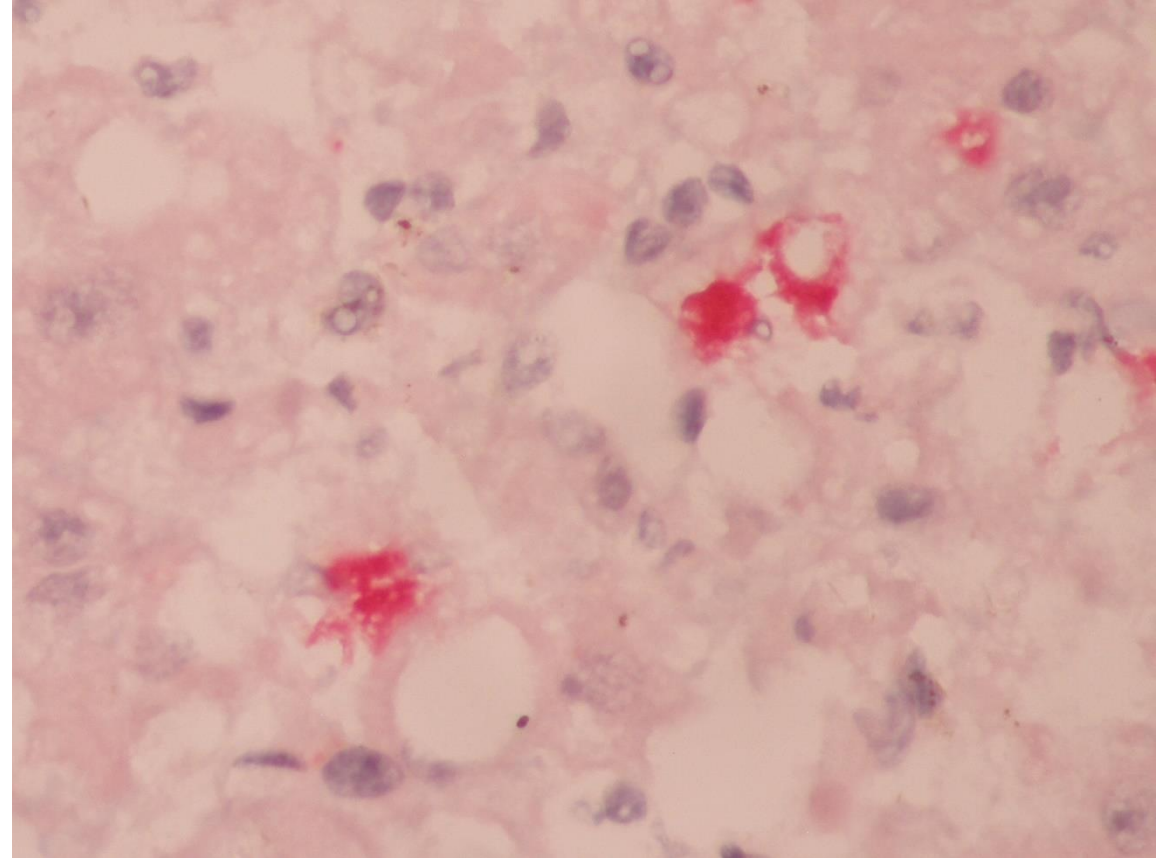
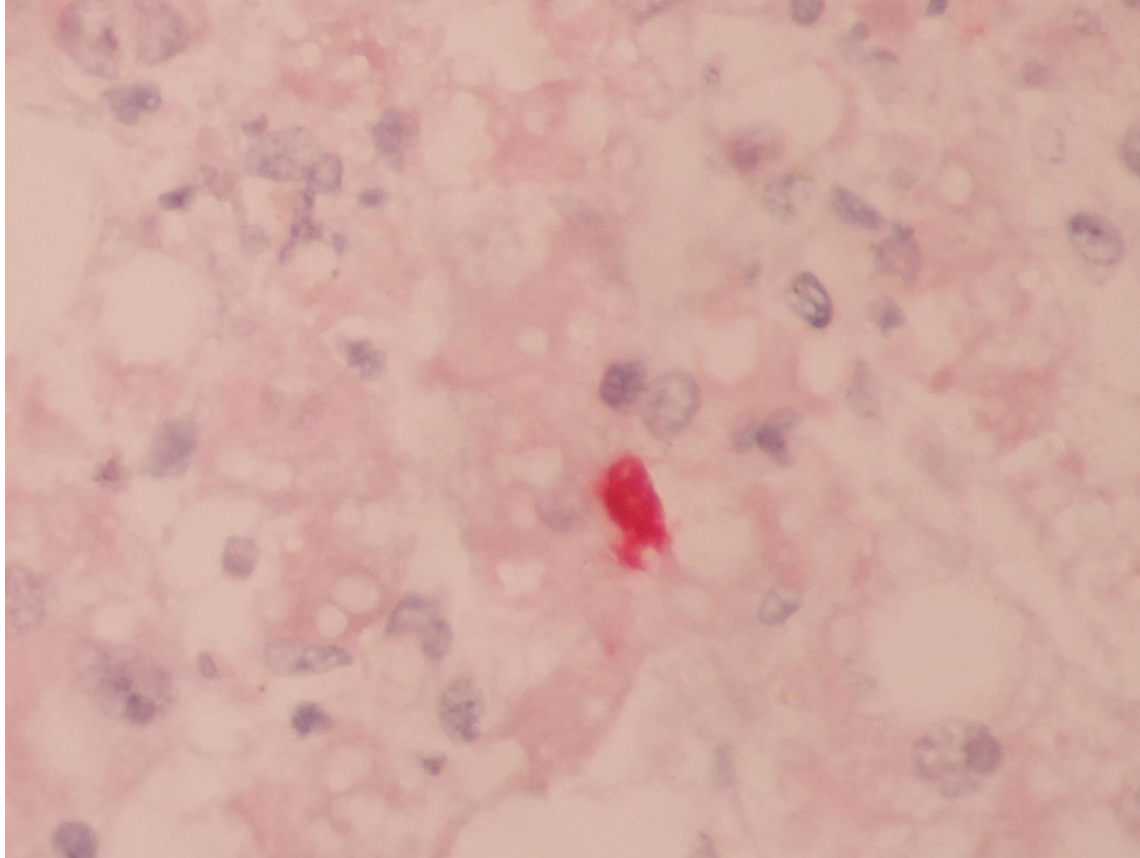
GPT 63593 H&E, IHQ



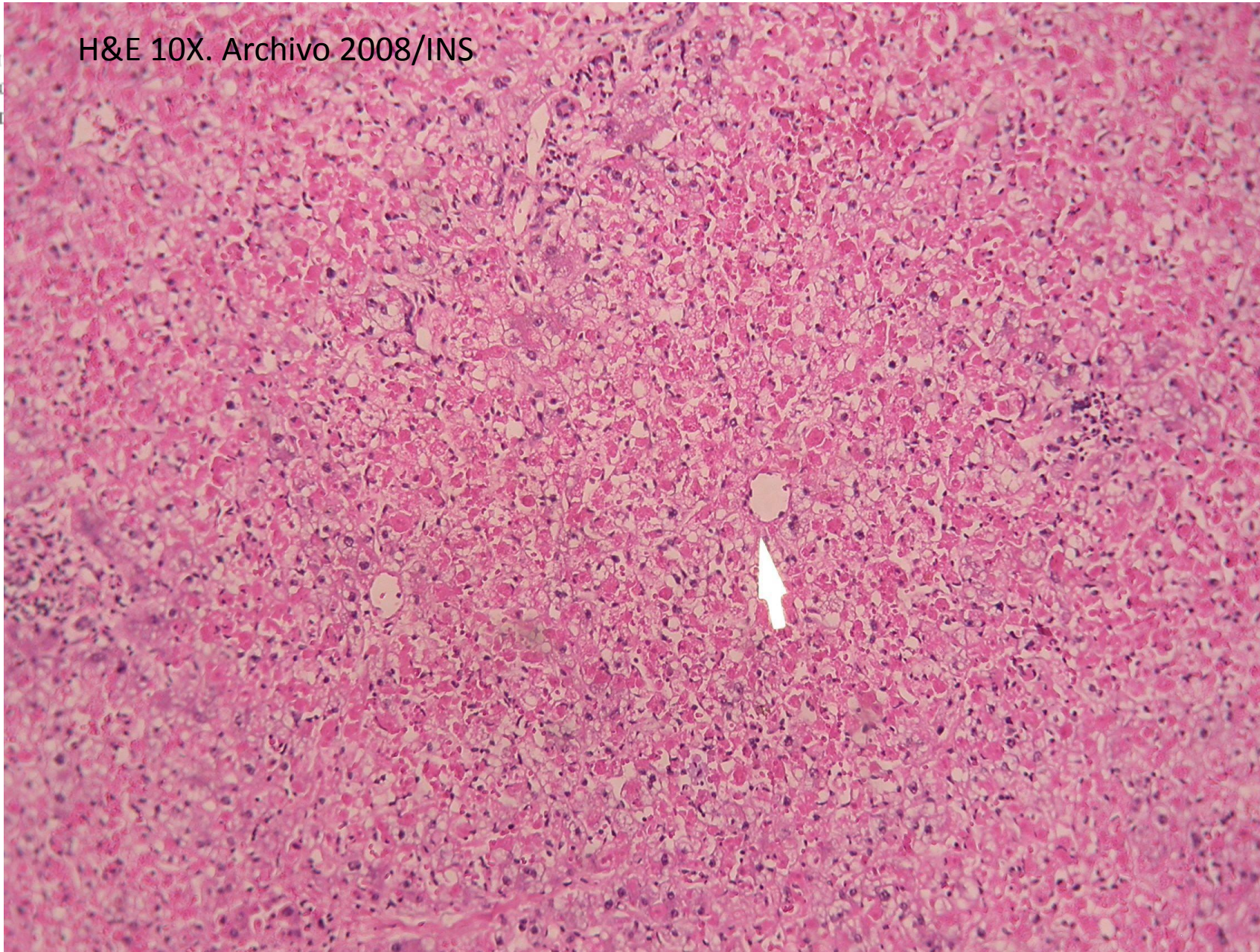
GPT 61556 H&E 40X



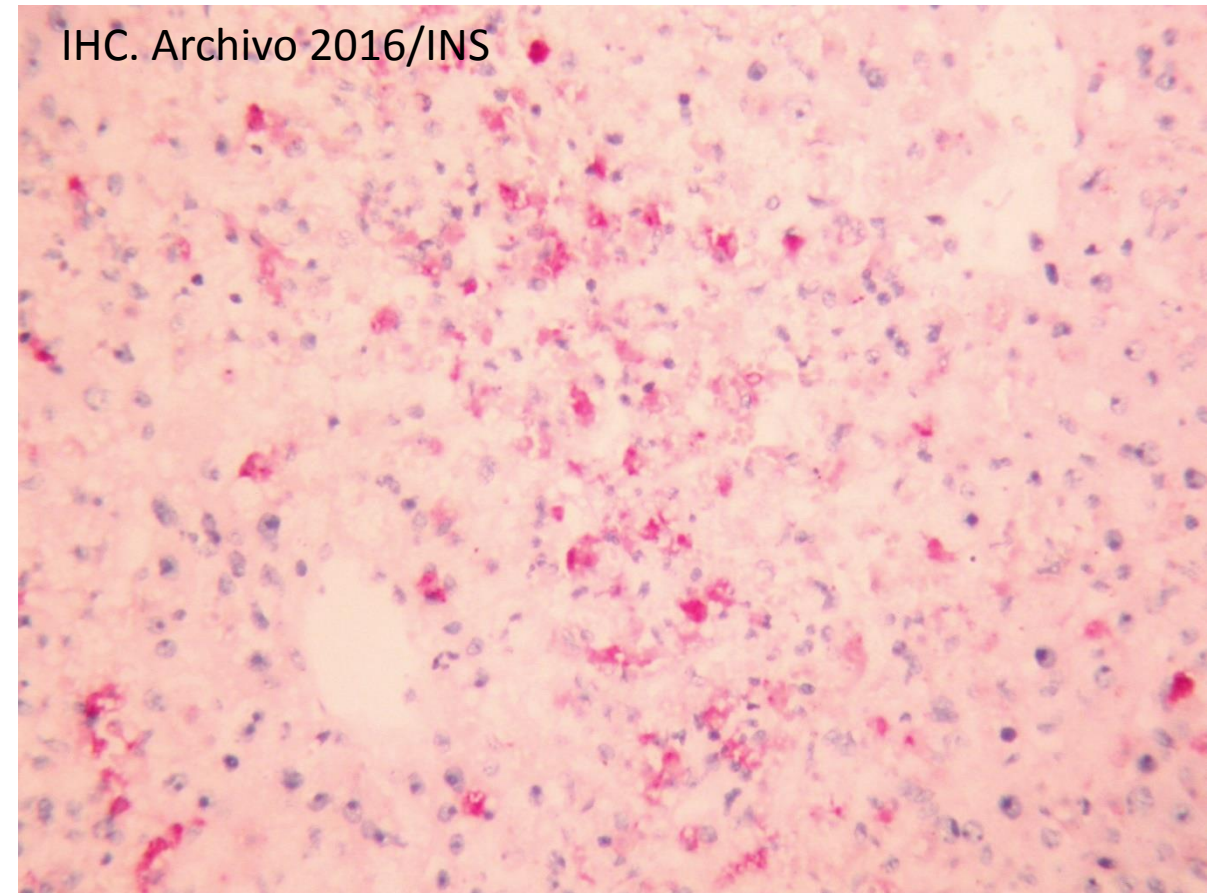
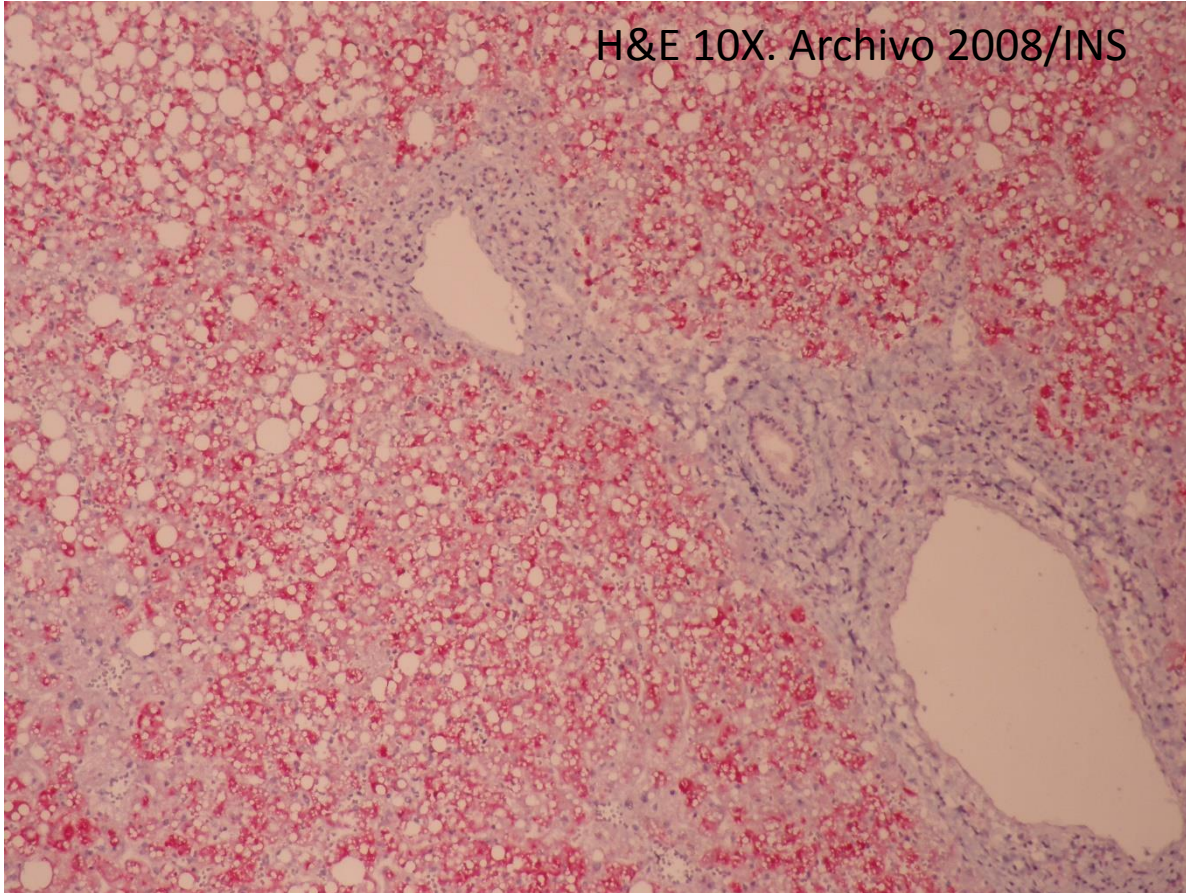
GPT 61556 IHC



H&E 10X. Archivo 2008/INS



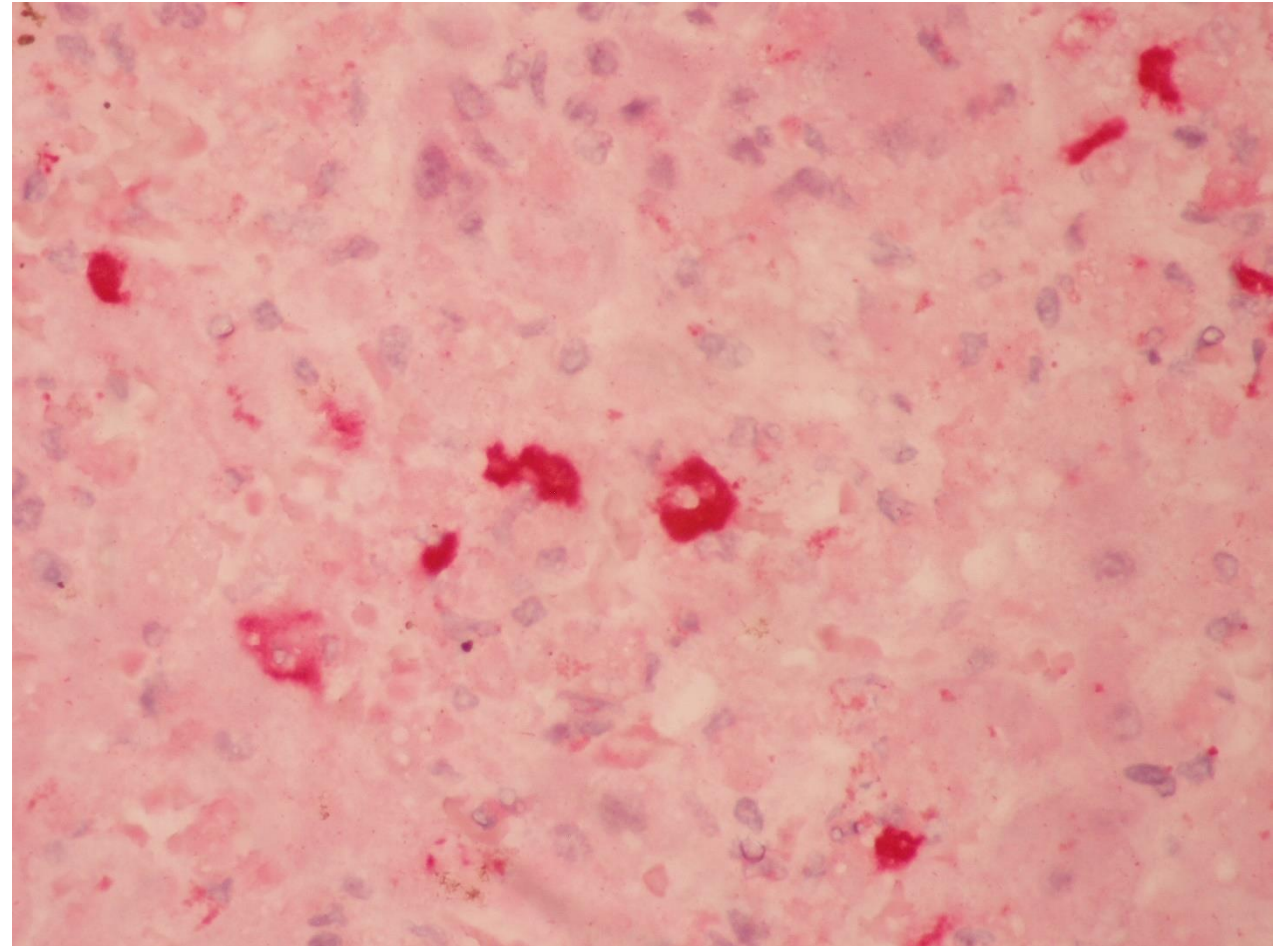
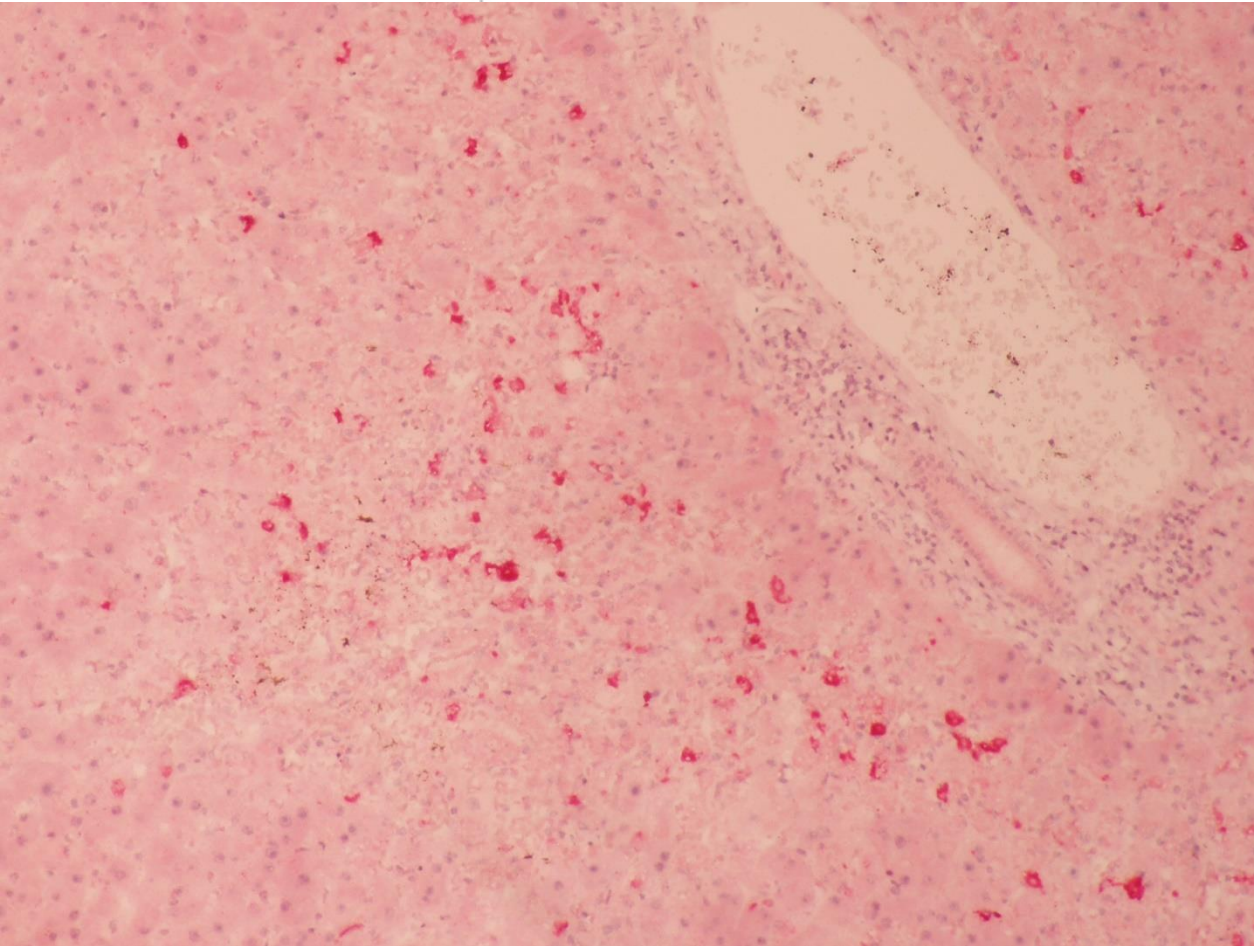
INMUNORREACTIVIDAD DIFUZA Vs ZONAL



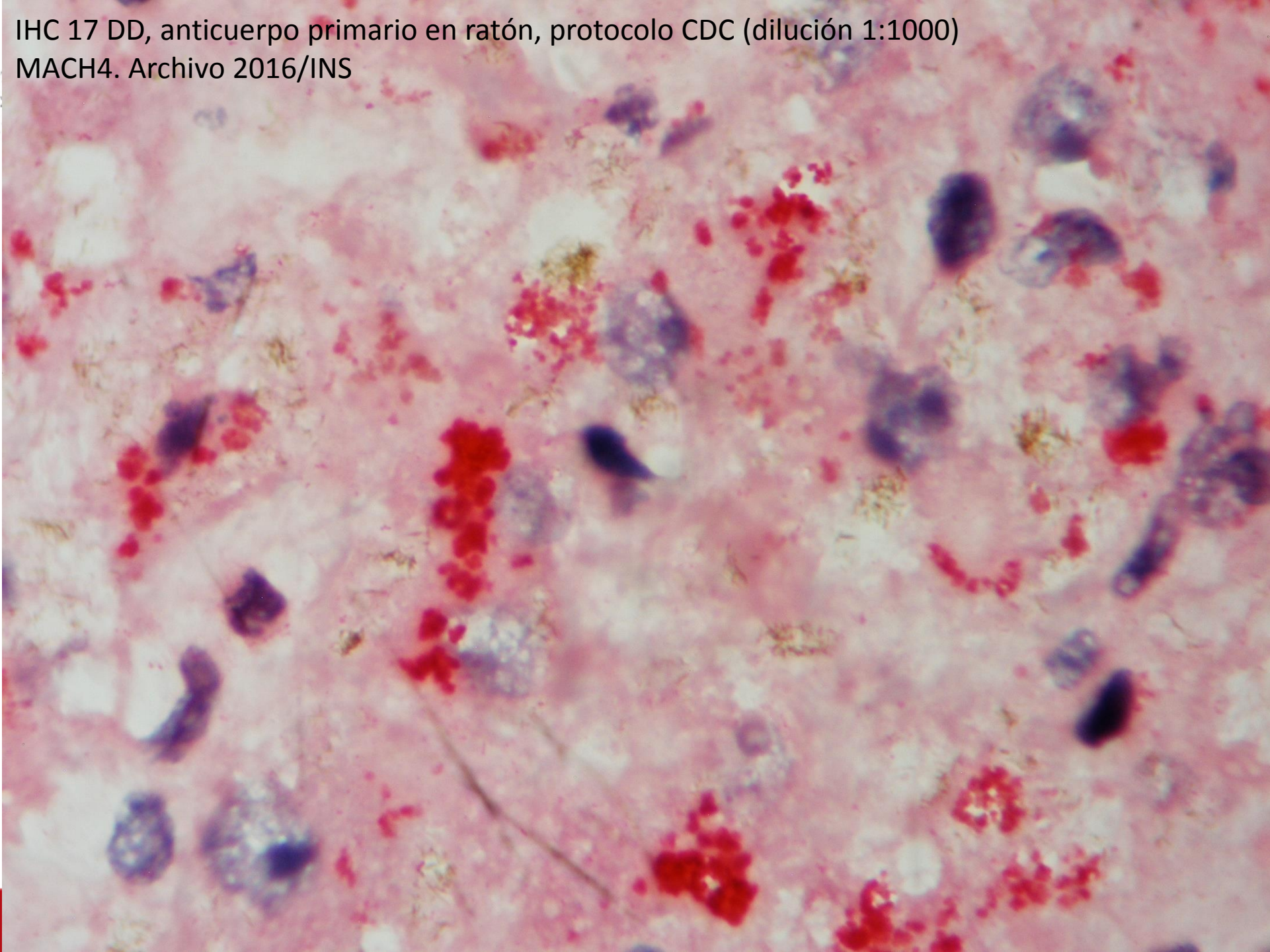
Protocolo IHQ Fiebre Amarilla (MACH4)



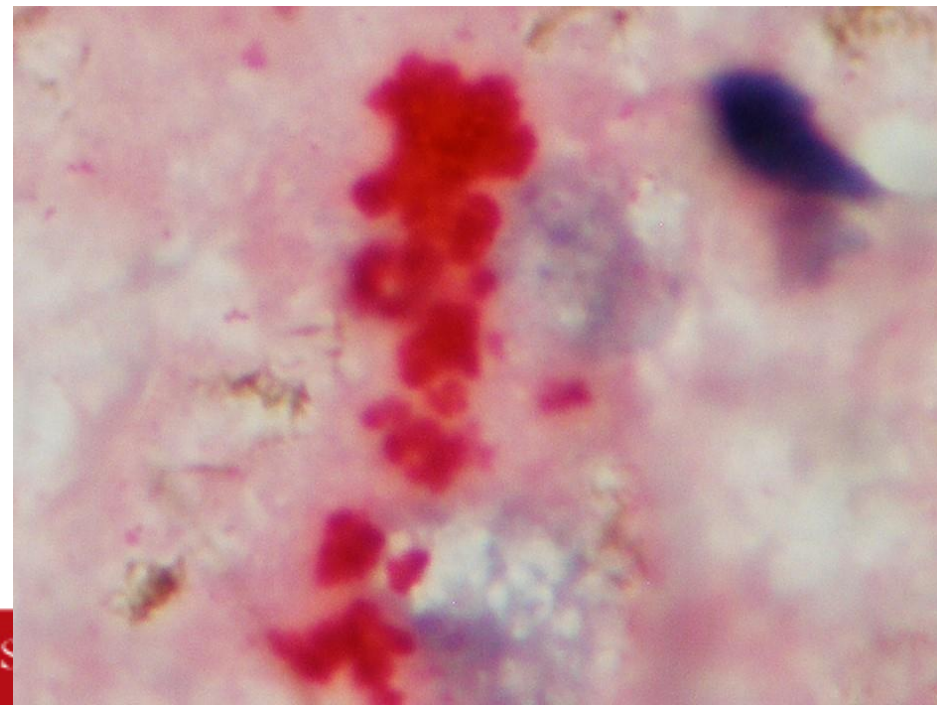
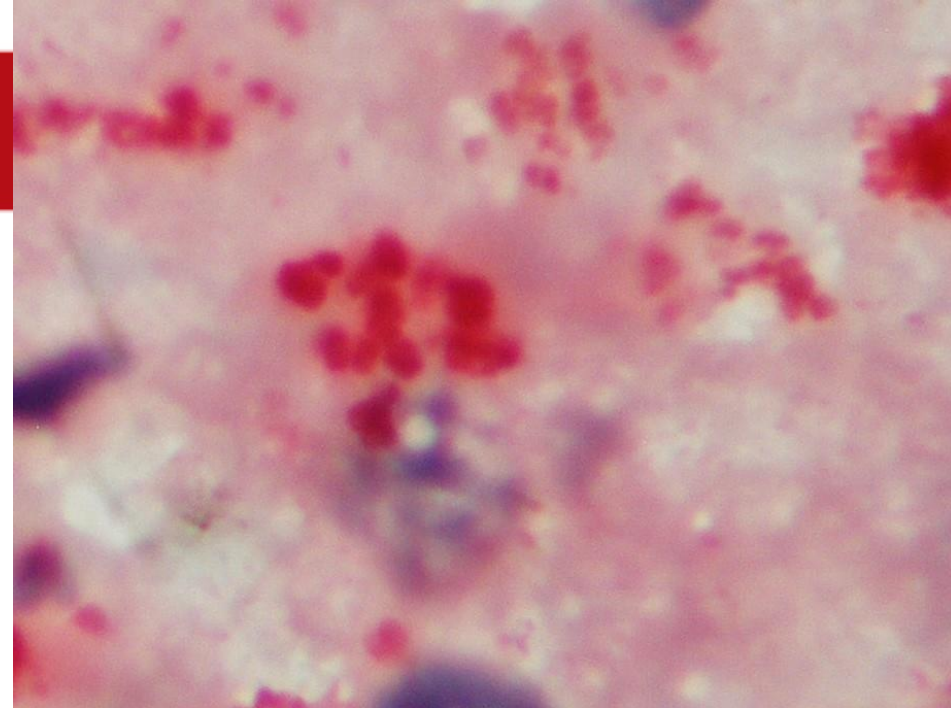
IHC 17 DD, anticuerpo primario en ratón, protocolo CDC (dilución 1:1000)
MACH4. Archivo 2016/INS



IHC 17 DD, anticuerpo primario en ratón, protocolo CDC (dilución 1:1000)
MACH4. Archivo 2016/INS



IHC 17 DD, anticuerpo primario en ratón, protocolo CDC (dilución 1:1000)
MACH4. Archivo 2016/INS



1. Deparafinar las secciones utilizando 3 cambios de NeoClear o Xilol por **3 min** c/u. Rehidrate el tejido con 3 cambios de Etanol absoluto por **3 min** c/u.
2. Lavar con agua destilada 3 veces.
3. Realice la digestión enzimática de las secciones utilizando proteinasa K (Roche, 03115879), en una proporción de **1:200** (Buffer de digestión) aplicando 100 µl por lámina e incube por **15 min**.
4. Lavar con TBS 3 veces.
5. Bloquee las proteínas endógenas con el Background Punisher (Biocare, BP974L) aplicando 100 µl por lámina e incube por **10 min**.
6. Lavar con TBS 3 veces.
7. Incube con 100 µl del anticuerpo primario: anti-Fiebre Amarilla (1:1000), (diluidos con UltraClean Antibody Diluent – Thermo Scientific, TA125UC) por **30 min**.
8. Lavar con TBS 3 veces.
9. Aplique 100 µl de la sonda (MACH4 Universal AP-Probe, Biocare) por **10 min**.
10. Lavar con TBS 3 veces.
11. Aplique 100 µl del polímero (MACH4 MR AP-Polymer, Biocare) por **15 min**.
12. Lavar con TBS 3 veces.
13. Aplique 100 µl del cromógeno Warp Red (Biocare, WR806S) por **5 min**.
14. Lavar con agua destilada.
15. Contra coloree las secciones con Hematoxilina de Harris por **5 min**, realice 3 pases en agua amoniacal, lave con abundante agua corriente y deje secar las secciones en el horno a **60°C**.
16. Realice el montaje de las láminas con Neomount.

Preparación de los reactivos.

- Buffer lavado
200ml de buffer TBS 20X + 3800 ml agua destilada.
- Buffer digestión
150 ml de buffer TBS (2M, pH:7,5) + 50ml CaCl₂ (1%) + 300ml agua desionizada.
- Cromógeno Warp Red

1 gota del cromógeno Warp Red + 2,5ml del buffer Warp Red (utilice inmediatamente)

Elaborado por: Marcela Neira, Profesional Especializado – Laboratorio de Patología, INS.

Sheryll Corchuelo, Profesional Especializado – Proyecto VEZ, Vysnova-INS

GRACIAS



Instituto Nacional de Salud

Correo electrónico: contactenos@ins.gov.co

Grupo de patología

Teléfono: (1) 220 77 00 Ext: 1345 y 1344

eparra@ins.gov.co

Bogotá, COLOMBIA

www.ins.gov.co

Línea gratuita nacional: 01 8000 113 400