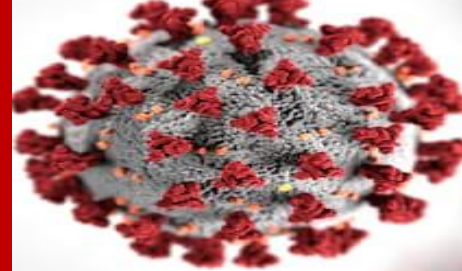


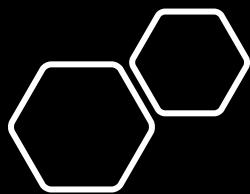
XIV ENCONTRO DA REDE DE BIBLIOTECAS FIOCRUZ



COVID-19
CORONAVIRUS DISEASE 2019

REDE DE
BIBLIOTECAS
FIOCRUZ NO
ENFRENTAMENTO
DA PANDEMIA





PLATAFORMA INTEGRADA COVID19



FIOCRUZ

Fundação Oswaldo Cruz:
uma instituição a serviço da vida

Nova Pesquisa

Plataforma COVID FIOCRUZ

Selecionar um campo (opcional) ▾

AND ▾

Selecionar um campo (opcional) ▾

AND ▾

Selecionar um campo (opcional) ▾

PLATAFORMA INTEGRADA COVID19

Fale conosco | Ouvidoria | Português | English | Español | Intranet | Mapa do site | Visite a Fiocruz | Acessibilidade

FIOCRUZ Fundação Oswaldo Cruz: uma instituição a serviço da vida

Buscar na Fiocruz

A FUNDAÇÃO | PESQUISA E ENSINO | PRODUÇÃO E INOVAÇÃO | SERVIÇOS | **COMUNICAÇÃO E INFORMAÇÃO** | ACESSO À INFORMAÇÃO

Você está aqui » Início » Comunicação e informação » Páginas especiais » Coronavírus » Fontes de informação científica

Covid-19 | Novo coronavírus

Compartilhar:   



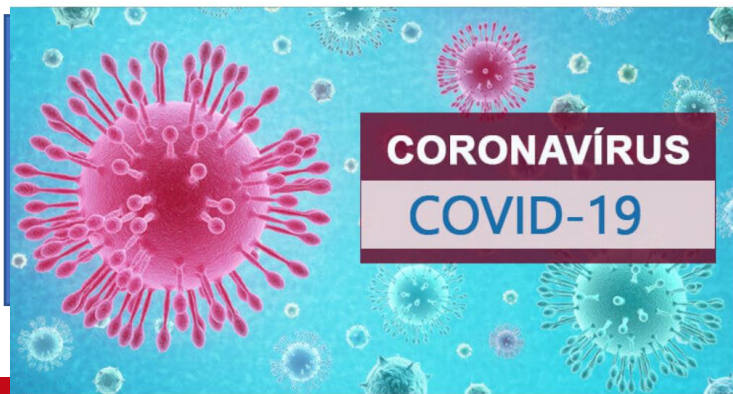
Rede de Bibliotecas Fiocruz

13 de abril às 12:18 ·

PLATAFORMA INTEGRADA COVID-19

Atualmente contabilizamos mais de 14 mil documentos científicos sobre o novo coronavírus. Um material qualificado que você pode acessar facilmente aqui <http://bit.ly/eds-fiocruz>.

Divulgue! Vamos juntos levar o acesso à informação para o enfrentamento da pandemia.



Utilidade pública

Fontes de informação científica

Populações vulneráveis

Parcerias e doações

Fontes de informação científica

Plataforma Integrada sobre Covid-19

A Rede de Bibliotecas Fiocruz está oferecendo serviço excepcional sobre a COVID-19 para pesquisadores. Uma das maiores plataformas científicas integrada sobre o tema, com mais de 100 mil documentos e estão disponíveis através de única caixa de busca, recuperando publicações científicas atualizadas das principais fontes de informação científica nacionais e internacionais, incluindo bases como Dynamed, UpToDate, MEDLINE, Portal CAPES, Lancet e várias outras fontes. **Acesse já o serviço** (ou pelo link: <https://bit.ly/fiocruz-covid19>). As bibliotecas da Fiocruz estão abertas virtualmente!!

<https://bit.ly/fiocruz-covid19>

Hoje mais de **100 mil** publicações em covid19



Instituto de Comunicação e Informação Científica e Tecnológica em Saúde



Ministério da Saúde
FIOCRUZ
Fundação Oswaldo Cruz



MINISTÉRIO DA SAÚDE

GOVERNO FEDERAL

PLATAFORMA COVID19 FIOCRUZ

ACESSO CAFe

CLUSTERS

Plataforma COVID FIOCRUZ

Palavra-chave ▾ Insira qualquer palavra [?]

Opções de busca ▶ Busca básica Busca avançada Histórico de busca

TEMAS DE PESQUISA

Comunicação e Informação	Crianças	Cuidados de saúde primários
Cuidados intensivos e respiração assistida	Diabetes e endocrinologia	Diagnósticos e testes
Preparação e Resposta	Doença autoimune	Doentes assintomáticos

<https://bit.ly/fiocruz-covid19>

PLATAFORMA COVID19 FIOCRUZ

Busca atual para

Localizar todos meus termos:

(A) AND ("Coronavirus 2"
OR "Coronavirus de
Wuhan&...")

Expansores

Buscar também no
texto completo dos
artigos

Aplicar assuntos
equivalentes

Limitadores

COVID19 - Acesso
Aberto

Limite para

- Texto completo
- Analisado por especialistas
- Repositórios Institucionais

COVID19 - Acesso Aberto

COVID19 - Acesso Restrito

2019

Data de
publicação

2020

TEMAS DE PESQUISA

Comunicação e Informação

Crianças

Cuidados de saúde
primários

Cuidados intensivos e respiração
assistida

Diabetes e
endocrinologia

Diagnósticos e testes

Preparação e Resposta

Doença autoimune

Doentes assintomáticos

1. [Remdesivir, the antiviral hope against SARS-CoV-2].



Periódico
científico
acadêmico

(Spanish; Castilian) ; Abstract available. By: Reina J, Revista espanola de quimioterapia : publicacion oficial de la Sociedad Espanola de Quimioterapia [Rev Esp Quimioter], ISSN: 1988-9518, 2020 Jun; Vol. 33 (3), pp. 176-179; Publisher: Sociedad Española de Quimioterapia; PMID: 32239125, Base de dados: MEDLINE Complete [PubMed](#)

Subjects: **Assuntos:** Adenosine Monophosphate analogs & derivatives; Alanine analogs & derivatives; Antiviral Agents therapeutic use; **Betacoronavirus**; **Coronavirus** Infections drug therapy; Pneumonia, Viral drug therapy



Texto completo em PDF



Salvar PDF em Nuvem



PlumX Metrics



Acesso Aberto



Google Scholar

2. Rapid establishment of laboratory diagnostics for the novel coronavirus SARS-CoV-2 in Bavaria, Germany, February 2020.



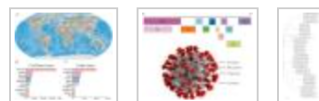
18. Severe acute respiratory syndrome coronavirus 2 (SARS-CoV-2): a review.



Periódico científico acadêmico

(English) ; Abstract available. By: Feng W; Zong W; Wang F; Ju S, Molecular cancer [Mol Cancer], ISSN: 1476-4598, 2020 Jun 02; Vol. 19 (1), pp. 100; Publisher: BioMed Central; PMID: 32487159, Base de dados: MEDLINE Complete [PubMed](#)

Subjects: Assuntos: Betacoronavirus pathogenicity; **Coronavirus** Infections diagnosis; **Coronavirus** Infections epidemiology; **Coronavirus** Infections therapy; Pneumonia, Viral diagnosis; Pneumonia, Viral epidemiology; Pneumonia, Viral therapy; Adult: 19-44 years; Child: 6-12 years; All Child: 0-18 years; All Adult: 19+ years



[Texto completo em HTML](#) [Texto completo em PDF](#) [Salvar PDF em Nuvem](#) [PlumX Metrics](#)
 [Acesso Aberto](#) [Google Scholar](#)

19. Cuidados intensivos durante la epidemia de coronavirus 2019



Periódico científico acadêmico

/ Intensive care during the **2019-coronavirus** epidemic (English) By González-Castro, A.; Escudero-Acha, P.; Peñasco, Y.; Leizaola, O.; Martínez de Pinillos Sánchez, V.; García de Lorenzo, A.. In *Medicina intensiva*. January 2020 Language: Spanish; Castilian. DOI: 10.1016/j.medin.2020.03.001, Base de dados: ScienceDirect

Subjects: Assuntos: Coronavirus; Cuidados intensivos; **Pandemia;** Factores de riesgo; **SARS-CoV-2;** Triage; **coronavirus;** Intensive care; Pandemic; Risk factors; Triage

[Ver este registro via ScienceDirect](#)



Citations
Citation Indexes: **3**

Captures
Readers: **92**

Social Media
Tweets: **1**
[see details](#)

[Acesso Aberto](#) [Google Scholar](#)

20. FSD Pharma Reports Favorable Topline and Tolerability Study of Ultramicronized P... se 1 First-in-Human Safety

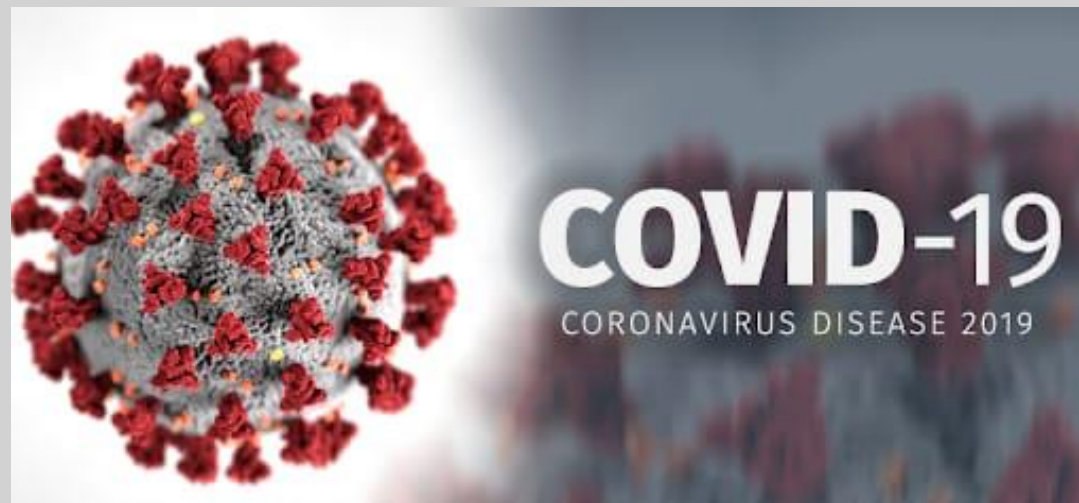


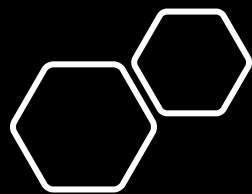
Business Wire (English), 06/22/2020, Base de dados: Newswires

[Texto completo em HTML](#) [Google Scholar](#)

PLATAFORMA COVID19 FIOCRUZ

- EQUIPE DO PROJETO:
- GIOVANIA JESUS
- LETÍCIA MENDES
- PATRÍCIA MENDES
- DANIELA LESSA
- VIVIANE VEIGA





VODAN BR

Rede de Dados para enfrentamento da pandemia



Ministério da Saúde

FIUCRUZ

Fundação Oswaldo Cruz



Instituto de Comunicação e Informação Científica e Tecnológica em Saúde



Universidade Federal do Estado do Rio de Janeiro



UNIVERSIDADE FEDERAL DO RIO DE JANEIRO



Ministério da Saúde
FIUCRUZ
Fundação Oswaldo Cruz



ICICT
Instituto de Comunicação e Informação Científica e Tecnológica em Saúde



Ligue des Bibliothèques
Européennes de Recherche
Association of European
Research Libraries

“Um bibliotecário é um caçador de dados, um guia, um habilidoso escalador e um professor. O bibliotecário é a interface entre as resmas de dados e o usuário inexperiente, mas motivado.”

Seth Godin, Bestselling author, international speaker,

Fonte: <https://libereurope.eu/>



Instituto de Comunicação e Informação
Científica e Tecnológica em Saúde



Ministério da Saúde

FIOCRUZ
Fundação Oswaldo Cruz



MINISTÉRIO DA
SAÚDE

GOVERNO
FEDERAL

PROJETO VODAN-BR COVID-19
REDE DE DADOS DE SURTO DE VÍRUS NO BRASIL (COVID-19)

Virus Outbreak Data Network (VODAN) BRAZIL



UNIVERSIDADE FEDERAL
DO RIO DE JANEIRO

Rede FAIR de dados de pacientes hospitalizados que permitirão reutilizar dados para pesquisa e enfrentamento da pandemia da COVID19. Esta Rede tem coordenação geral da Fundação GO FAIR na Holanda e conta com a participação de vários países. No Brasil a VODAN Brasil é coordenado pela Fundação Oswaldo Cruz (Fiocruz) em parceria com a Universidade Federal do Rio de Janeiro (UFRJ) e a Universidade Federal do Estado do Rio de Janeiro (UNIRIO) e com a participação inicial do Hospital Universitário e Gaffrée e Guinle no Rio de Janeiro e do Hospital Municipal São José em Caxias.



PROJETO VODAN-BR COVID-19
REDE DE DADOS DE SURTO DE VÍRUS NO BRASIL (COVID-19)

Virus Outbreak Data Network (VODAN) BRASIL



UNIVERSIDADE FEDERAL
DO RIO DE JANEIRO

HOSPITAL
MUNICIPAL SÃO
JOSÉ



UNIRIO
Universidade Federal do
Estado do Rio de Janeiro

HOSPITAL
UNIVERSITÁRIO
GAFFREE E GUINLE

Virus Outbreak Data Network (VODAN) BRASIL



Buscar

Webmail | Guia Telefônico | Perguntas Frequentes | Fale Conosco | Ouvidoria | Imprensa

ACESSO À INFORMAÇÃO

Você está aqui: [Página Inicial](#) / Universidade integra rede internacional de gerenciamento de dados do coronavírus

A UNIVERSIDADE

Institucional
Conselhos Superiores
Reitoria
Pró-Reitorias
Arquivo Central
Biblioteca Central
Hospital Universitário
Internacionalização
Comissões e Comitês

CURSOS

Graduação
Pós-Graduação
Extensão

Universidade integra rede internacional de gerenciamento de dados do coronavírus
por Comunicação — publicado 08/04/2020 19h29, última modificação 09/04/2020 22h28
UNIRIO se tornou parceira da "Virus Outbreak Data Network", por meio do Hospital Universitário Gaffrée e Guinle



A UNIRIO se tornou parceira da rede *Virus Outbreak Data* (Vodan), por meio do Hospital Universitário Gaffrée e Guinle (HUGG). A rede integra a iniciativa internacional *Go Fair*, que visa implementar internet global de serviços de dados *Fair* no mundo inteiro. A sigla *Fair* faz referência a dados

pesquisa baseados em critérios abertos de uso e reuso científico, a partir de palavras da língua inglesa *findable* ("encontráveis"), *accessible* ("acessíveis"), *interoperable* ("interoperáveis") e *reusable* ("reutilizáveis").

A Vodan tem o objetivo de promover o gerenciamento de dados dos pacientes carregam o vírus SARS-CoV-2, que causa a doença Covid-19, popularmente conhecida como coronavírus. Para a coleta das informações, será utilizado formulário de Pesquisa Clínica Uniforme indicado pela Organização Mundial da Saúde (OMS). O gerenciamento dos dados adotará a tecnologia *Fair data*, desenvolvida pela iniciativa *Go Fair*, que possibilitará o seu alinhamento aos princípios *Fair* em repositórios de dados.

Fonte: <http://www.unirio.br/news/unirio-integra-rede-internacional-de-gerenciamento-de-dados-do-coronavirus>

BRASIL Acesso à Informação Participe Serviços Legislação Canais

Fale com a FioCruz FUNDAÇÃO OSWALDO CRUZ

ICICT Instituto de Comunicação e Informação Científica e Tecnológica em Saúde

Assessibilidade | Webmail | Acesso à Internet | Fale conosco

CLIQUE aqui para pesquisar

Notícia

Você está aqui: [Início](#) - [Arquivos de notícias](#) - [Covid-19: icict integra parceria para o gerenciamento de dados dos pacientes](#)

Covid-19: icict integra parceria para o gerenciamento de dados dos pacientes

por Assessoria de Comunicação da ICICT FioCruz, 30/04/2020

Coordenada pelo ICICT, a Iniciativa GO FAIR Brasil Saúde, por meio da Rede de Bibliotecas da FioCruz e do Repositório Arca, está integrando a plataforma Virus Outbreak Data Network - VODAN, que visa a promover o gerenciamento dos dados dos pacientes com SARS-CoV-2, que causa a Covid-19. A parceria conta com a colaboração de instituições de 19 países. A iniciativa é mais uma atividade do Instituto e da GO FAIR Brasil Saúde visando o combate da pandemia.

A ideia é que os dados dos pacientes, respeitando-se a privacidade deles (conforme a Lei de Proteção de Dados Pessoais), sejam compartilhados e reutilizados em pesquisas que estão sendo realizadas em todo o mundo para o combate à Covid-19, possibilitando aos pesquisadores a implementação do mapeamento semântico necessário e publicação dos dados em um formato RDF, o que permitirá ser 100% automatizado e legível ou seja, FAIR. Todo o material entregue será "reutilizável", o que significa que o mesmo processo e infraestrutura poderão ser usados para qualquer outro surto de vírus.

Com a velocidade de propagação e mutação do vírus SARS-CoV-2, é necessário que os pesquisadores tenham a seu dispor dados da doença nos pacientes para que seja feita uma

Assuntos relacionados

- ICICT realiza o 1º Seminário da Rede GO FAIR Brasil Saúde nos dias 07 e 08/11
- Evento traz especialistas de Holanda para debater a gestão de dados de pesquisa a partir dos princípios FAIR, inscrições limitadas
- FioCruz e IBICT marcam presença na Rede Internacional de Implementação do GO FAIR

Para saber mais

- Virus Outbreak Data Network - VODAN
- GO FAIR Brasil
- Lei Geral de Proteção de Dados Pessoais (LGPD)
- GO FAIR Internacional
- Rede GO FAIR Brasil Saúde: uma rede de apoio à Gestão e Abertura de Dados de Pesquisa em Saúde no Brasil
- Desmitificando os princípios FAIR: conceitos, métricas, tecnologias e aplicações inseridas no ecossistema dos dados FAIR
- Rede de Bibliotecas da FioCruz
- Vodan Africa

Fonte: <https://www.icict.fiocruz.br/content/covid-19-icict-integra-parceria-para-o-gerenciamento-de-dados-dos-pacientes>

www.oglobo.com.br

O GLOBO

O projeto da Fapesp é similar a outro sendo articulado no Rio, reunindo FioCruz, UFRJ e UniRio, com piloto nos Hospitais Gaffree Guinle (UniRio) e São José (Duque de Caxias), vinculado ao projeto Vodan (vírus Outbreak Data Network), internacional. O anúncio oficial dessa outra iniciativa ainda não ocorreu.

Fonte: O globo, 17/06/2020
<https://oglobo.globo.com/sociedade/coronavirus/comunicacao-de-75-mil-pacientes-fapesp-abre-primeiro-banco-de-dados-sobre-covid-19-24484057?versao=amp>

“As bibliotecas acadêmicas estão passando por um período de intensa mudança, com novos papéis e serviços sendo criados para atender ao desafio do big data. Diante das crescentes demandas de agências de financiamento, professores, estudantes e pesquisadores, os bibliotecários acadêmicos precisam criar e apoiar pesquisas em dados intensivos”.

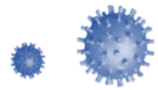
Fonte: <http://library.ifla.org/2255/1/139-khan-en.pdf>



Plano de Convivência com a Covid-19

EFLYER DE DIVULGAÇÃO DO PLANO DE CONVIVÊNCIA COM A COVID-19





Capa do Plano de Convivência com a Covid-19



PATRIMÔNIO
DA SOCIEDADE
BRASILEIRA

Plano de Convivência com a Covid-19

Recomendações às Bibliotecas da Fiocruz
03 de agosto de 2020

Link de acesso ao Plano:

<https://www.arca.fiocruz.br/handle/icict/42956>

EXPEDIENTE:

Fundação Oswaldo Cruz

Presidente

Nísia Trindade Lima

Vice-presidente de Ambiente, Atenção e Promoção da Saúde

Marco Antônio Carneiro Menezes

Vice-presidente de Educação, Informação e Comunicação

Cristiani Vieira Machado

Vice-presidente de Gestão e Desenvolvimento Institucional

Mário Santos Moreira

Vice-presidente de Pesquisa e Coleções Biológicas

Rodrigo Correa de Oliveira

Vice-presidente de Produção e Inovação em Saúde

Marco Aurélio Krieger

Chefe de Gabinete

Valcler Rangel Fernandes

Instituto de Comunicação e Informação Científica e Tecnológica em Saúde

Diretor

Rodrigo Murtinho de Martinez Torres

Vice-diretora de Informação e Comunicação

Tânia Cristina Pereira dos Santos

Vice-diretor de Pesquisa, Ensino e Desenvolvimento Tecnológico

Christovam Barcellos

Vice-diretor de Desenvolvimento Institucional

Jacques Sochaczewski

Rede de Bibliotecas Fiocruz

Coordenadora

Viviane Veiga

Gestão de Acervos Bibliográficos

Coordenadora

Mônica Garcia

Comissão: Bibliotecas e convivência com a Covid-19:

Viviane Veiga (coordenação)

Michel Sucupira (Bio-Manguinhos/consultoria)

Bernardino P. Moraes (Bio-Manguinhos/consultoria)

Adagilson Silva (Fiocruz Pernambuco)

Adriano da Silva (ENSP)

Andréia Nascimento (ENSP)

Ana Fiscina (Fiocruz Bahia)

Anne Santos (ICICT)

Arlete Santos (ENSP)

Beatriz Schwenck (COC)

Débora Rocha (Fiocruz Amazônia)

Eliane Dias (COC)

Giovanía Santos de Jesus (ICICT)

Glauce de Oliveira (ICICT)

Igor Bottino (ICICT)

Igor Falce (ICICT)

Leticia Ramalho (ICICT)

Manoel Barata (ICC)

Marcelo Silva (ICICT)

Maria da Conceição Calmon Aruda (ICICT)

Mayara Alves (Fiocruz Petrópolis)

Michelle Lanzellote (Farmanguinhos)

Mônica Garcia (ICICT)

Núzia Santos (Fiocruz Minas)

Patícia Mendes (ICICT)

Renata Matta (ENSP)

Renata Azeredo (EPSJV)

José Honório Gimenes (ENSP)

Vanessa Neuzing (Fiocruz Brasília)

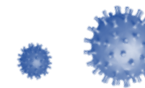
Vera Queiróz (GESTEC)

Vinicius Dias (INCQS)

Ycaro Santos (Fiocruz Amazônia)

Revisão técnica

Rivaldo Venâncio da Cunha - Coordenador Institucional para as ações do Plano de Contingência da Fundação Oswaldo Cruz diante da Pandemia da Doença pelo Sars-CoV-2 (Covid-19)

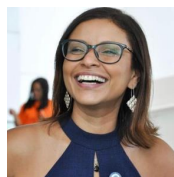


Plano de Convivência com a Covid-19

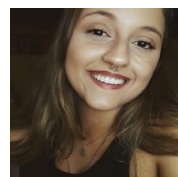
Recomendações às bibliotecas da Fiocruz



❖ Viviane Veiga
❖ Coordenação Rede de Bibliotecas Fiocruz/ICICT



❖ Patrícia Mendes
❖ Coordenação Rede de Bibliotecas Fiocruz/ICICT



❖ Letícia Ramalho
❖ Coordenação Rede de Bibliotecas Fiocruz/ICICT



❖ Michel Sucupira
❖ Bio-Manguinhos/ Consultoria



❖ Bernardina P. Moraes
❖ Bio-Manguinhos/ Consultoria



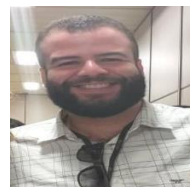
❖ Mônica Garcia
❖ Gestão de Acervos Bibliográficos



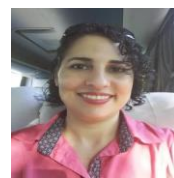
❖ Marcelo Lima
❖ Gestão de Acervos/Conservação/ICICT



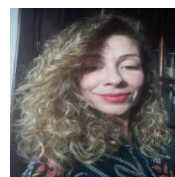
❖ Adagilson Silva
❖ Biblioteca Fiocruz Pernambuco



❖ Adriano Silva
❖ Biblioteca do CLAVES/ENSP



❖ Andréia Nascimento
❖ Biblioteca Walter Mendes/CRPHF/ENSP



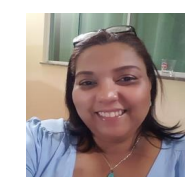
❖ Anne Santos
❖ Biblioteca da Saúde da Mulher e da Criança



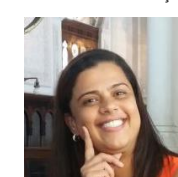
❖ Arlete Santos
❖ Biblioteca do Centro de Estudos da Saúde do Trabalhador e Ecologia Humana



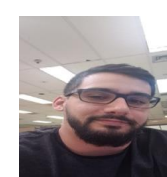
❖ Eliane Monteiro de Santana Dias
❖ Biblioteca de História das Ciências e da Saúde/COC



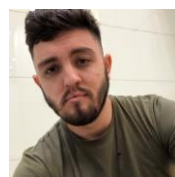
❖ Giovania Santos de Jesus
❖ Coordenação Rede de Bibliotecas Fiocruz/ICICT



❖ Glaucete de Oliveira Pereira
❖ Biblioteca de Saúde Pública/ENSP



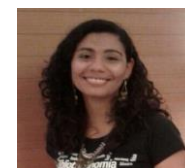
❖ Igor Bottino
❖ Coordenação Rede de Bibliotecas Fiocruz/ICICT



❖ Igor Falce Dias de Lima
❖ Biblioteca de Manguinhos



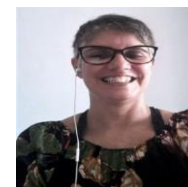
❖ Manoel Barata
❖ Biblioteca Fiocruz PR



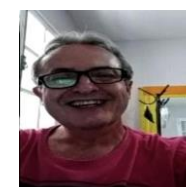
❖ Mayara Alves
❖ Biblioteca da Fiocruz Petrópolis



❖ Michelle Frazão Lanzellote
❖ Biblioteca de Medicamentos e Fitomedicamentos Farmanguinhos



❖ Renata Cristina Campos Reis
❖ Biblioteca Walter Mendes/CRPHF/ENSP



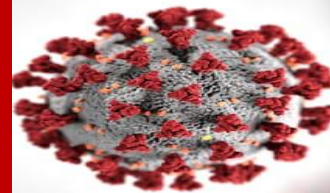
❖ José Honório Gimenes
❖ Biblioteca Walter Mendes/CRPHF/ENSP



❖ Vera Queiroz
❖ Biblioteca da GESTEC



❖ Vinicius Cezar Cardoso
❖ Biblioteca INCQS



Bibliotecas e a convivência com a Covid-19

Convidados:

Eloy Rodrigues
Serviço de Documentação e Bibliotecas /
Universidade do Minho



Michel Sucupira
Laboratório de Tecnologia Diagnóstica /
Bio-Manguinhos /
Fiocruz



Bernadina P. Morales
Núcleo de Biossegurança /
Bio-Manguinhos /
Fiocruz



Marcelo Silva
Gestão de Acervos Bibliográficos /
Icict /
Fiocruz

Mediação:

Viviane Veiga
Coordenação da Rede de Bibliotecas Fiocruz



Para participar, acesse
[youtube.com/VIDEOSAUDEFIO](https://www.youtube.com/VIDEOSAUDEFIO)

Realização:



Vídeo disponível aqui:
<https://www.youtube.com/watch?v=TGMfuqcwCKk>

Portal CAPES

Rede de Bibliotecas da Fiocruz

Instituto de Comunicação e Informação Científica e Tecnológica em Saúde

Aqui somos SUS

Orientações de acesso remoto ao Portal de Periódicos CAPES via CAFE (Comunidade Acadêmica Federada)

COMO TER ACESSO?

Orientação para colaboradores Fiocruz

 É necessário ser cadastrado na base do login único da Fiocruz. Caso não esteja cadastrado entre em contato com o Serviço de Gestão do Trabalho (SGT) da sua unidade e solicite o cadastro.

Após cadastro no login único, faça uma solicitação via RSI

Ao acessar o RSI (<https://rsi.fiocruz.br>) clique em: Requisições/Criar Requisição. Preencher os campos: Localização (sua Unidade), telefone; Catálogo de Serviço: (Tecnologia da Informação e Comunicação) – Área: (Infraestrutura) – Serviço: (CAPES) Opção de Serviço: (Inclusão de usuário). Descreva o motivo para seu atendimento: (acesso remoto ao Portal de Periódicos CAPES).

ACESSO ao PORTAL de PERIÓDICOS CAPES

 Acessar CAPES (www.periodicos.capes.gov.br). Clicar em Acesso CAFE (canto superior direito).

Selecionar Fiocruz, no campo instituição. Inserir seu Login Único Fiocruz

 Pronto! Acesse a todo conteúdo disponível para a Fiocruz no Portal de Periódicos CAPES!

Luciana Clua



Rede de Bibliotecas da Fiocruz

Instituto de Comunicação e Informação Científica e Tecnológica em Saúde

Aqui somos SUS

Orientações de acesso remoto ao Portal de Periódicos CAPES

COMO TER ACESSO?


Orientação para Secretarias Acadêmicas da Fiocruz

 A secretaria acadêmica deve solicitar o cadastro do aluno para acesso ao Portal de Periódicos CAPES via sistema RSI.

Ao acessar o RSI (<https://rsi.fiocruz.br>) clique em: Requisições – criar requisições – Preencha os campos: Localização (Unidade), telefone; catálogo de serviço: (Tecnologia da Informação e Comunicação) – Área: (Infraestrutura) Serviço: (CAPES) – Opção de Serviço: (Inclusão de usuário).

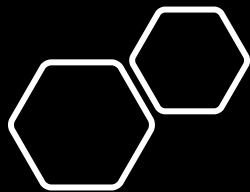
 **ATENÇÃO:** No campo “Descreva o motivo para seu atendimento” - deve conter as informações do aluno: nome completo, unidade da Fiocruz que o curso está vinculado, e-mail, CPF e telefone para contato.

 Após essa etapa, a Rede Fiocruz enviará por e-mail, para cada aluno, as orientações para configuração do computador para liberação de acesso ao Portal de Periódicos CAPES via Proxy.

 Incentive os alunos a acessarem o Portal de Periódicos CAPES disponível para a Fiocruz, em caso de dúvidas entre em contato pelo e-mail: rededebibliotecas@icict.fiocruz.br

Luciana Clua





Boletim BiblioCovid

China

Will the coronavirus kill off the ‘dinosaur’ world of academic publishing?

- The deadly pandemic has brought back a long-running debate about companies profiting from the publication of research often freely supplied by the author
- As the biggest names in the business respond to academics’ demands to bring down paywalls, new platforms are getting fresh studies out to the public



Linda Lew

Published: 11:00pm, 16 Mar, 2020 ▾

 [Why you can trust SCMP](#)

IMPORTÂNCIA DO ACESSO ABERTO E A PANDEMIA DA COVID-19

Wiley Online Library | Coronavirus Resources & News

Covid-19: Novel Coronavirus Outbreak

 **Taylor & Francis Group**
an informa business



[Home](#) | [About](#) | [Contact](#) | [Site Map](#) | [Support](#) | [Text View](#)

Site search: enter search term

Home > Coronavirus, the management of epidemics and the wider impact on society

Product Information:-

- Journals
- Books
- Case Reports
- Open Access
- Regional
- Services
- Publications



Your Window to Possible

[CITATION](#) | [AIP](#) | [AIP CHINA](#) | [Search](#)

[RESOURCES](#) | [PUBLICATIONS](#) | [ABOUT](#)

BMJ's Coronavirus (covid-19) Hub

Updated 24 April. All information is freely available.



ELSEVIER

[About Elsevier](#) | [Products & Solutions](#) | [Services](#) | [Shop & Discover](#)

Connect

View

Home > Elsevier Connect > Novel Coronavirus In...



CAMBRIDGE
UNIVERSITY PRESS

[Academic](#) | [Cambridge English](#) | [Education](#) | [Bibles](#) | [Digital Products](#) | [About Us](#)

Cambridge Core

[Browse subjects](#) | [What we publish](#) | [Services](#) | [About Cambridge Core](#)

Home > [Browse subjects](#) > [Medicine](#) > Coronavirus Free Access Collection

Coronavirus Free Access Collection

SPRINGER NATURE

Science | AAAS

SPECIAL SCIENCE PACKAGE



The NEW ENGLAND
JOURNAL of MEDICINE

[SPECIALTIES](#) | [TOPICS](#) | [MULTIMEDIA](#) | [CURRENT ISSUE](#) | [LEARNING/CME](#)

Coronavirus (Covid-19)



MINISTÉRIO DA
SAÚDE

GOVERNO
FEDERAL

QUE TIPO DE INFORMAÇÃO O
PESQUISADOR DA FIOCRUZ
PRECISA PARA O ENFRENTAMENTO
DA PANDEMIA?

COMO ESTA INFORMAÇÃO DEVE
SER APRESENTADA?





Seção 1 de 6

REDE DE BIBLIOTECAS FIOCRUZ

- Levantamento de Demanda de Pesquisadores



Estamos em um esforço mundial e urgente no enfrentamento da Pandemia pelo novo Coronavírus (SARS-COV-2), e os Bibliotecários da Fiocruz seguem juntos apoiando a ciência a salvar vidas. Este formulário nos ajudará a entender quais são as suas principais demandas por produção científica sobre a COVID-19, facilitando assim a criação de serviços de informação mais seletivos, personalizados e objetivos às demandas de nossos pesquisadores, nesse tão delicado momento.

QUESTIONÁRIO
PARA
LEVANTAMENTO
DE DEMANDA

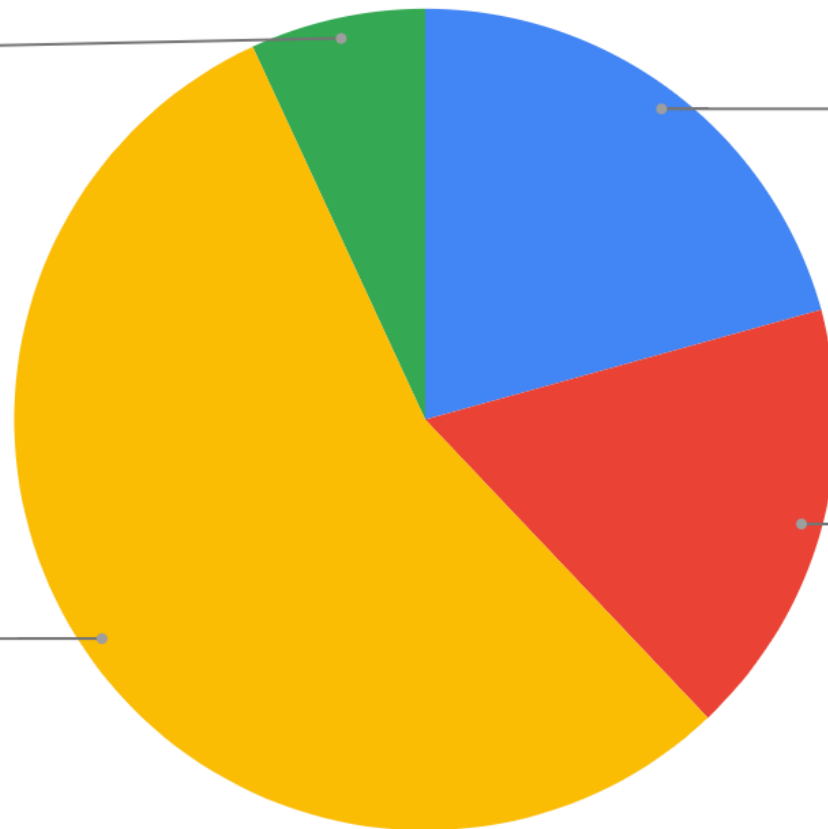
Formação acadêmica mais recente:

Mestrando
6,9%

Mestrado
20,3%

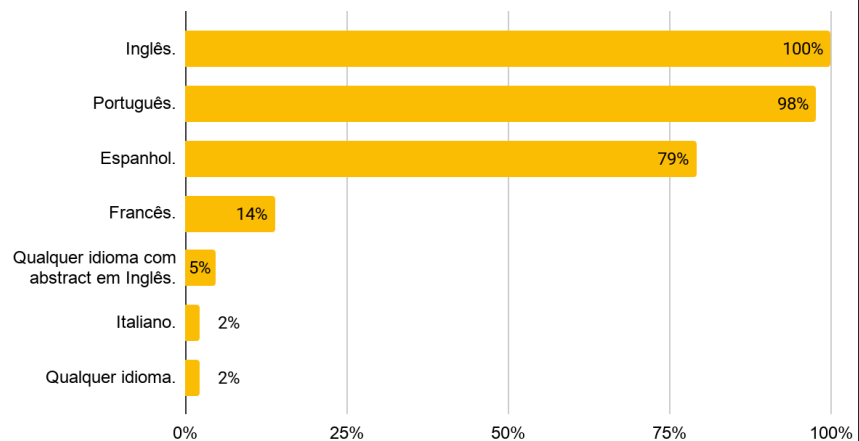
Pós-doutorado
17,3%

Doutorado
55,2%

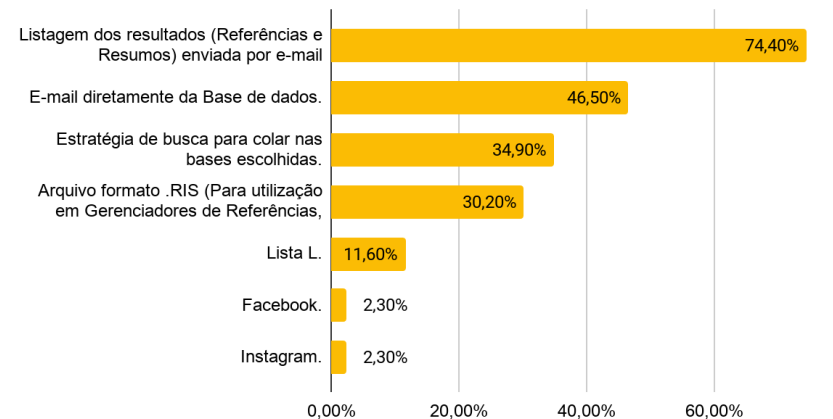


Dados
Funcionais
dos
Respondentes

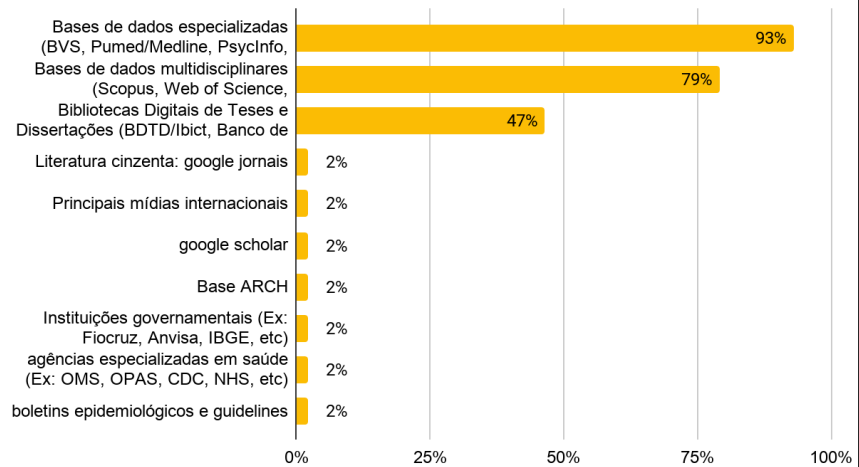
Idioma dos artigos:



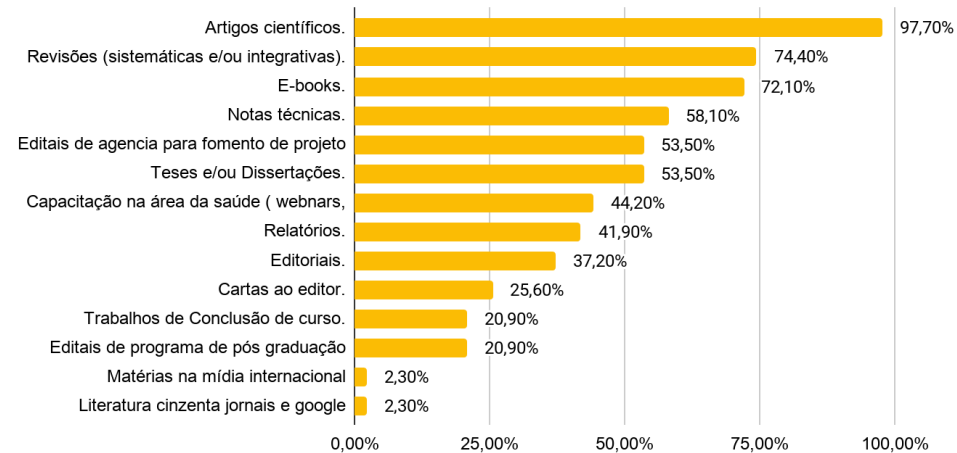
Indique de que forma você gostaria de receber um boletim sobre a produção científica do seu interesse:



Preferência de fonte de informação para o levantamento:



Indique o tipo de publicação que gostaria de receber:



TEMAS DE PESQUISA

- saúde do idoso, segurança do paciente, saúde do trabalhador
- Patrimônio cultural - cidade - arqueologia - história da instituição
- Doenças infecciosas e parasitárias, doenças degenerativas e câncer, biotecnologia, epidemiologia clínica e molecular
- Saúde Mental - Suicídio, Tentativa de Suicídio, Ideação Suicida; Atenção à Saúde Mental - Diagnóstico, Tratamento e Reabilitação Psicossocial Manifestações Sociais Urbanas Religiosidade Envelhecimento Técnicas de Análise Qualitativa Corpo e Literatura
- Fisiopatologia da doença, complicações associadas, tratamento/medicamentos utilizados.
- Dermatite de contato nas mãos, eczema de mãos durante a pandemia e sua relação com o aumento de frequência das lavagens de mãos e uso de EPI
- Saúde e trabalho. Laboratório e Covid-19. Desreguladores endócrinos. Podcast. Obesidade. Fitoterapia. Terapias integrativas e complementares. Saúde e Ambiente.
- História da saúde pública e Atenção Primária à Saúde
- Ensaio Potência de vacinas; Raiva; 3Rs; Métodos Alternativos
- controle do tabaco, câncer relacionado ao trabalho e ao meio ambiente
- Trabalho e Saúde de Professore(a)s em tempos de Pandemia
- história, saúde pública
- violência e saúde. Epigenética.
- Imunologia, Virologia, Diagnóstico Laboratorial, Vigilância sanitária

- Informações sobre saúde do trabalhador e Covid-19, assim como sobre ciclo vigília-sono e Covid-19
- História das ciências
- Violência contra LGBTI+; violência estrutural; racismo estrutural; juventude; mídia
- saúde mental, violência, trauma, covid-19, epigenética, estresse pós-traumático, intervenções terapêuticas individuais e comunitárias
- Arquitetura Hospitalar; Saúde Urbana; Manguinhos
- Violências, gênero, masculinidades, juventudes, segurança pública
- Alergia dermatológica e Dermatoses ocupacionais
- história e sociologia da ciência, história da medicina, antropologia da medicina, gênero
- Doença falciforme, trombose, Farmacogenética, Covid-19
- toxicologia de metais
- Gênero, sexualidade, violência, direitos sexuais, direitos reprodutivos
- saúde do trabalhador e biossegurança
- Covid-19 e os profissionais de saúde: impactos na saúde física, mental e social no enfrentamento da covid-19 COVID-19 e doenças relacionadas ao amianto - dras. Repercussões na saúde: física, mental e social Protocolos governamentais e conduta medica para profissionais de saúde no enfrentamento da covid-19.
- História de doenças, arquivística e documentação, história oral,
- Saúde mental, Violência, grupos vulneráveis
- Ergonomia, Toxicologia, Gestão urbana e saúde. Epidemiologia crítica.

Todos os nossos bibliotecários estão preparados para o levantamento bibliográfico em Covid19?

Como preparar os bibliotecários em um curto de tempo?

Os bibliotecários estão engajados (sangue nos olhos) para enfrentar o desafio?





ICICT - Fiocruz

Bibliotecas Fiocruz no Enfrentamento da Pandemia

Programa Treinamento

- 01** Módulo 1: Introdução
Viviane Veiga e Adriano Silva
02/06/2020
10h às 11h30
- 02** Portal Periódicos CAPES e Web of Science – Angelina Silva
04/06/2020
15h às 16h30
- 03** Bases de dados Lilacs e Cochrane
Camila Bello
10/06/2020
14h às 15h30
- 04** Desenhos de estudo, Scopus, Embase e dúvidas
Martha Silveira
17/06/2020
14h às 15h30

Roteiro do módulo 1

1- Introdução ao Treinamento "Bibliotecas Fiocruz no Enfrentamento da pandemia"

- a. Método
- b. Critérios de escolha das fontes
- c. Operadores booleanos: o que é?

2- Apresentação das Fontes de informação

- a. Bases de dados de Acesso Livre
 - SciELO, Portal BVS, Pubmed, BDTD/Ibict, OASIS/Ibict, Catálogo de Teses da Capes
- b. Bases de dados de Acesso restrito (Via portal Capes) etc.
 - Web of Science, Scopus, Embase, PsycInfo, etc.
- c. Outras fontes de Informação
 - Google acadêmico, Repositórios institucionais, Redes sociais (Academia.edu, Researchgate)

3. Estratégia de busca (Critérios e Linguagens)

- a. Definição do tema de busca
- b. Expansão dos Operadores Booleanos
- c. Exportação (E-mail, Download, Alerta)

acesso: <https://is.gd/treinamentobibliocovid19>



Treinamento exclusivo para a equipe do projeto Bibliotecas Fiocruz no Enfrentamento da Pandemia



FORMAÇÃO DE GRUPOS COM UM
BIBLIOTECÁRIO EXPERIENTE EM
BUSCA BIBLIOGRÁFICA EM CADA
GRUPO

As estratégias de busca criadas serão publicadas no repositório de estratégias de buscas da BIREME



Lesão por pressão em pacientes com COVID-19 em posição prona

22/05/2020

Estratégia de busca para revisão sistemática sobre medidas preventivas e tratamento de lesão por pressão em pacientes com COVID-19 ou síndrome respiratória aguda em posição prona (decúbito ventral)

Coronavírus – COVID-19 – Nutrição / Alimentação

18/05/2020

Filtro temático sobre Nutrição / Alimentação durante pandemia do Coronavírus-COVID-19

Coronavírus – COVID-19 – Cloroquina / Hidroxicloroquina

18/05/2020

Filtro temático sobre Cloroquina / Hidroxicloroquina na pandemia do Coronavírus-COVID-19

Coronavírus – COVID-19 – Enfermagem

18/05/2020

Filtro temático sobre Enfermagem na pandemia do Coronavírus-COVID-19

Coronavírus – COVID-19 – Estratégias de emergências

18/05/2020

Filtro temático sobre Estratégias de emergências na pandemia do Coronavírus-COVID-19

Coronavírus – COVID-19 – Impactos sociais, econômicos e na saúde

18/05/2020

Filtro temático sobre - Impactos sociais e econômicos na pandemia do Coronavírus-COVID-19

Coronavírus – COVID-19 – População pediátrica e gestantes

▲ Em revisão

🔍 Sobre a busca

Responsível:

BIREME, Instituto Nacional de Câncer (INCA)

Descrição:

Filtro temático sobre População pediátrica e gestantes na pandemia do Coronavírus-COVID-19

Assuntos principais:

SRAG-CoV-2, COVID-19, Coronavírus, Betacoronavírus, Coronavírus infections, 2019-nCoV, Novel coronavirus, População pediátrica, Gestantes, Pediatric population, Pregnant women

📄 Estratégia de busca

Estratégia de busca para IAHx:

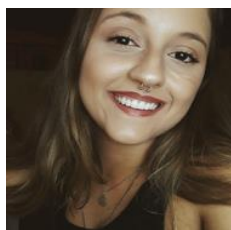
```
((("2019-2020" OR 2019 OR da:202*)) ("New Coronavirus" OR "Novel Coronavirus" OR "Nuevo Coronavirus" OR "Novo Coronavirus" OR "Coronavirus disease" OR "Enfermedad por Coronavirus" OR "severe acute respiratory syndrome coronavirus 2")) OR ((2019-ncov) OR (ncov 2019) OR 2019ncov OR covid19 OR (covid-19) OR covid2019 OR (covid-2019) OR (covid 2019)) OR ((srag-cov-2 OR sars-cov-2 OR sars2 OR (sars 2) OR (sars cov 2) OR cov19 OR cov2019 OR Coronavirus* OR "Severe Acute Respiratory Infections" OR "Severe Acute Respiratory Infection" OR "Coronavirus 2" OR "acute respiratory disease" OR mh:Betacoronavirus OR mh:"Coronavirus infections" OR mh:"sars virus") AND (tw:2019 OR da:202*)) AND NOT da:201*) OR (Wuhan market virus) OR (virus mercado Wuhan) OR "Wuhan Coronavirus" OR "Coronavirus de Wuhan") AND NOT (ti:dromedar*)) AND (mh:pediatrics OR mh:pregnan* OR ti:(Infan* OR newborn* OR new-born* OR perinat* OR neonat* OR baby OR baby* OR babies OR toddler* OR minors OR minors* OR boy OR boyhood OR girl* OR kid OR kids OR child* OR schoolchild* OR adolescent* OR juvenil* OR youth* OR teen* OR pediatric* OR paediatric* OR peadiatric* OR school OR school* OR prematur* OR preterm* OR pregnan* OR Criança* OR Niño OR "Pré-escolar" OR Lactante OR Lactente OR "Recién Nacido" OR "Recém-Nascido" OR Neonato) OR ab:(Infan* OR newborn* OR new-born* OR perinat* OR neonat* OR baby OR baby* OR babies OR toddler* OR minors OR minors* OR boy OR boyhood OR girl* OR kid OR kids OR child* OR schoolchild* OR adolescent* OR juvenil* OR youth* OR teen* OR OR pediatric* OR paediatric* OR peadiatric* OR school OR school* OR prematur* OR preterm* OR pregnan* OR Criança* OR Niño OR "Pré-escolar" OR Lactante OR Lactente OR "Recién Nacido" OR "Recém-Nascido" OR Neonato ))
```



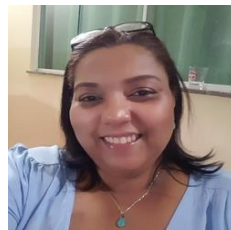
❖ Participantes do Projeto BiblioCovid19



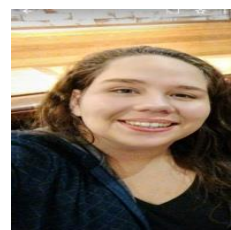
❖ Viviane Veiga
❖ Coordenação Rede de Bibliotecas Fiocruz



❖ Leticia Ramalho
❖ Coordenação Rede de Bibliotecas Fiocruz



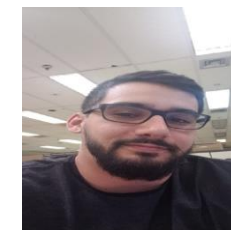
❖ Giovania Santos de Jesus
❖ Coordenação Rede de Bibliotecas Fiocruz



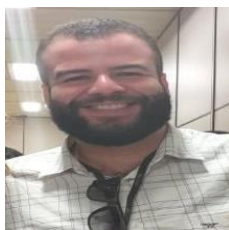
❖ Maria Eduarda Teixeira
❖ Coordenação Rede de Bibliotecas Fiocruz



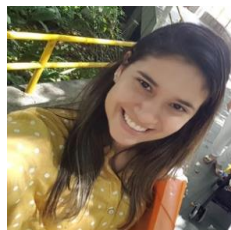
❖ Patricia Carvalho Mendes
❖ Coordenação Rede de Bibliotecas Fiocruz



❖ Igor Gomes Bottino
❖ Coordenação Rede de Bibliotecas Fiocruz



❖ Adriano Silva
❖ Biblioteca do CLAVES/ENSP



❖ Michelle Frazão
❖ Biblioteca Lanzellote
❖ Farmanguinhos



❖ Glauce de Oliveira Pereira
❖ Biblioteca de Saúde Pública



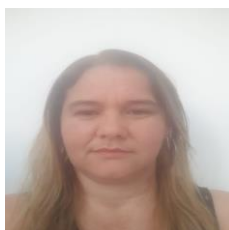
❖ Mayara Alves
❖ Biblioteca da Fiocruz Petrópolis



❖ Martha Silveira
❖ Biblioteca da Fiocruz Bahia



❖ Renata Pinto de Azeredo
❖ Biblioteca Emília Bustamante (EPSJV)



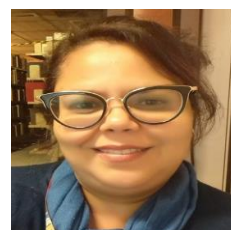
❖ Marluce Maciel Gomes Antelo
❖ Biblioteca Emília Bustamante - EPSJV/FIOCRUZ



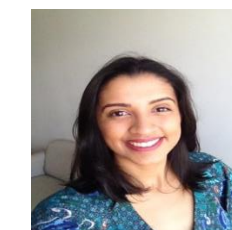
❖ Marise Terra Lachini
❖ Biblioteca de História das Ciências e da Saúde (CDHS)



❖ Arlete Santos de Oliveira
❖ Biblioteca do Centro de Estudos da Saúde do Trabalhador e Ecologia Humana (CESTEH)



❖ Gizele Ribeiro
❖ Biblioteca de Saúde Pública



❖ Rachel Alves Pereira Azevedo
❖ Biblioteca de História das Ciências e da Saúde (CDHS)



❖ Adrienne Oliveira de Andrade da Silva
❖ Biblioteca de História das Ciências e da Saúde (CDHS)



COVID-19 E OS PROFISSIONAIS DE SAÚDE: Impactos na saúde física e mental dos profissionais de saúde no enfrentamento da Covid-19



Vocabulário controlado

MeSH – Medical Subject Headings (NLM/NIH)

Bases utilizadas

PUBMED/Medline

Termos Utilizados



Health personnel	Health care	Emotions
Healthcare workers	ICU	Stress
Healthcare providers	Intensive care units	Emotion
Health professionals	Intensive care	Physical symptoms
Medical staff	Worker	Psychological impact
Nursing staff	Staff	Psychological distress
Physician	Personnel	Physical
Nurse	Mental Health	Covid-19
Hospital	Stress, Psychological	Covid19
Clinic	Adaptation, Psychological	Novel coronavirus
Healthcare	Fatigue	Coronavirus disease 2019

Estratégias de busca

“health personnel”[MeSH Terms] OR “healthcare workers” OR “healthcare providers” OR “health professionals” OR “medical staff” OR “nursing staff” OR physician*[TIAB] OR nurse* [TIAB] OR ((hospital*[TIAB] OR clinic*[TIAB] OR healthcare OR “health care” OR ICU OR “intensive care units”[MeSH Terms] OR “intensive care”) AND (worker OR staff OR personnel) AND (Mental Health [MESH] OR Stress, Psychological[MESH] OR Adaptation, Psychological[MESH] OR Fatigue[MESH] OR Emotions[MESH] OR “emotion*” OR stress OR “Physical symptoms” OR “psychological impact” OR “psychological distress” OR “Physical”) AND (Covid-19 OR Covid19 OR “novel coronavirus”[TIAB] OR coronavirus disease 2019 OR “nCov” OR (“coronavirus” AND 2019[TIAB])).

1. Factors Associated With Mental Health Outcomes Among Health Care Workers Exposed to Coronavirus Disease 2019

Importance: Health care workers exposed to coronavirus disease 2019 (COVID-19) are psychologically stressed. Objective: To assess the magnitude of mental health symptoms and associated factors among health care workers treating patients exposed to COVID-19. Design, Settings, and Participants: This cross-sectional, survey-based, retrospective study collected demographic data and mental health measurements from 12 343 health care workers in 34 hospitals from January 29, 2020, to February 3, 2020, in China. All hospitals were equipped with fever clinics or wards for patients with COVID-19. Outcomes and Measures: The degree of symptoms of depression, anxiety, and distress was assessed by the Chinese versions of the 9-item Patient Health Questionnaire, the 7-item Generalized Anxiety Disorder scale, the 7-item Insomnia Severity Index, and the 5-item Impact of Event Scale-Revised, respectively. Multivariable logistic regression was performed to identify factors associated with mental health outcomes. Results: A total of 12 577 of 18 300 contacted individuals completed the survey, with a response rate of 68.7%. A total of 813 (64.7%) were aged 26 to 40 years, and 964 (76.7%) were female. Participants included 764 (60.8%) nurses, and 493 (39.2%) physicians. Of 522 (41.5%) frontline health care workers, 264 (50.6%) were physicians in hospitals in Wuhan, and 522 (41.5%) were frontline health care workers in other hospitals. A proportion of participants reported symptoms of depression (634 [44.6%]), anxiety (427 [34.0%]), and distress (899 [71.5%]). Nurses, physicians, and those working in Wuhan, China, reported more symptoms of mental health symptoms than other health care workers. Conclusions: Frontline health care workers in Wuhan, China, reported more symptoms of mental health symptoms than other health care workers. Patient Health Questionnaire scores among physicians vs nurses: 4.0 [95% CI, 3.7-4.3] vs 3.0 [95% CI, 2.8-3.2]; P = .007; median [interquartile range (IQR)] Generalized Anxiety Disorder scores among physicians vs nurses: 2.0 [0-6.0] vs 4.0 [1.0-7.0]; P < .001; median [IQR] Impact of Event Scale-Revised scores among those in Wuhan vs those outside Hubei: 21.0 [8.5-34.5] vs 18.0 [6.0-28.0] in Wuhan and those outside Hubei; P < .001. (...)

Referência:

LAI, J. et al. Factors Associated With Mental Health Outcomes Among Health Care Workers Exposed to Coronavirus Disease 2019. *JAMA network open*, v. 3, n. 3, p. 200527, 2020.

10. Mitigating the psychological impact of covid-19 on healthcare workers: A digital learning package

The coronavirus pandemic (COVID-19) will undoubtedly have psychological impacts for healthcare workers, which could be sustained; frontline workers will be particularly at risk. Actions are needed to mitigate the impacts of COVID-19 on mental health by protecting and promoting the psychological wellbeing of healthcare workers during and after the outbreak. We developed and evaluated a digital learning package using Agile methodology within the first three weeks of UK outbreak. This e-package includes evidence-based guidance, support and signposting relating to psychological wellbeing for all UK healthcare employees. A three-step rapid development process included public involvement activities (PPIs) (STEP 1), content and technical development with iterative peer review (STEP 2), and delivery and evaluation (STEP 3). The package outlines the actions that team leaders can take to provide psychologically safe spaces for staff, together with guidance on communication and reducing social stigma, peer and family support, signposting others through psychological first aid (PFA), self-care strategies (e.g., rest, work breaks, sleep, shift work, fatigue, healthy lifestyle behaviours), and managing emotions (e.g., moral injury, coping, guilt, grief, fear, anxiety, depression, preventing burnout and psychological trauma). The e-package includes advice from experts in mental wellbeing as well as those with direct pandemic experiences from the frontline, as well as signposting to public mental health guidance. Rapid delivery in STEP 3 was achieved via direct emails through professional networks and social media. Evaluation included assessment of fidelity and implementation qualities. Essential content was identified through PPIs (n = 97) and peer review (n = 10) in STEPS 1 and 2. The most important messages to convey were deemed to be normalisation of psychological responses during a crisis, and encouragement of self-care and help-seeking behaviour. Within 7 days of completion, the package had been accessed 17,633 times, and healthcare providers had confirmed immediate adoption within their health and wellbeing provisions. Evaluation (STEP 3, n = 55) indicated high user satisfaction with content, usability and utility. (...)

Referência:

BLAKE, H. et al. Mitigating the psychological impact of covid-19 on healthcare workers: A digital learning package. *International Journal of Environmental Research and Public Health*, v. 17, n. 9, 2020.



- Clique [aqui](#) e confira os demais artigos!
- Gostaria de um boletim com sua temática? Clique no link e descubra! docs.google.com/forms

Boletim destinado a apresentação de estratégias e artigos científicos sobre temas relacionados à Covid-19.
Gostaria de um boletim com sua temática?
Sugira novos temas aqui: [BiblioCovid_sugestao_de_tema](#)

COVID-19 E OS PROFISSIONAIS DE SAÚDE

Impactos na saúde física e mental dos profissionais de saúde no enfrentamento da Covid-19



Vocabulário controlado

MeSH - Medical Subject Headings (NLM/NIH)

Bases utilizadas

PUBMED/Medline

Termos Utilizados

Health personnel	Health care	Emotions
Healthcare workers	ICU	Stress
Healthcare providers	Intensive care units	Emotion
Health professionals	Intensive care	Physical symptoms
Medical staff	Worker	Psychological
Nursing staff	Staff	Psychological
Physician	Personnel	Physical
Nurse	Mental Health	Covid-19
Hospital	Stress, Psychological	Covid19
Clinic	Adaptation, Psychological	Novel coronavirus
Healthcare	Fatigue	Coronavirus

Estratégias de busca

"health personnel"[MeSH Terms] OR "healthcare workers" OR "healthcare providers" OR "health professional staff" OR "nursing staff" OR physician*[TIAB] OR nurse* [TIAB] OR ((hospital*[TIAB] OR clinic*[TIAB] OR "health care" OR ICU OR "intensive care units"[MeSH Terms] OR "intensive care") AND (worker OR staff OR "Mental Health [MESH] OR Stress, Psychological[MESH] OR Adaptation, Psychological[MESH] OR Fatigue[MeSH] OR "emotion*" OR stress OR "Physical symptoms" OR "psychological impact" OR "psychological" OR "Physical") AND (Covid-19 OR Covid19 OR "novel coronavirus"[TIAB] OR coronavirus disease 2019 OR "nCoV" OR "coronavirus" AND 2019[TI])).



Boletim destinado a apresentação de estratégias e artigos científicos sobre temas relacionados à Covid-19.
Gostaria de um boletim com sua temática?
Sugira novos temas aqui: [BiblioCovid_sugestao_de_tema](#)

Serviços de Saúde e Pandemia de COVID-19 no Brasil



Vocabulário controlado

MeSH - Medical Subject Headings (NLM/NIH)

Bases utilizadas

Portal Regional BVS (Lilacs e Medline)

Termos Utilizados (com base no Descritores em Ciências da Saúde DeCS)

Serviços de saúde	UPA
Serviço de Saúde	Emergências
Serviços de atenção ao paciente	SAMI
Serviço de atenção ao Paciente	COVID-19
Hospital	Infecções por coronavírus
Hospitais	2019-nCoV
Centros hospitalares	Sars-CoV-2
Centro hospitalar	Coronavírus 2019
Unidade de Pronto Atendimento	Novo coronavírus

Filtro: Brasil

Estratégias de busca

("Serviços de Saúde" OR "Serviço de saúde" OR "Serviços de atenção ao paciente" OR "Serviço de atenção ao paciente" OR hospital OR hospitais OR "Centros hospitalares" OR "Centro hospitalar" OR "Unidade de pronto atendimento" OR upa OR emergências OR samu) AND ("COVID-19" OR "Infecções por coronavírus" OR "2019-nCoV" OR "Sars-CoV-2" OR "Coronavírus 2019" OR "Novo coronavírus") AND (db:("MEDLINE" OR "LILACS") AND pais_assunto:("brasil")) AND (year_cluster:[2020 TO 2020])



Rede de Referencistas da Rede de Bibliotecas Fiocruz



Viviane Veiga
(Coord. RBF)



Patricia Mendes
(RBF)



Adriano da Silva
(CLAVES)



Martha Silva
(IGM)



Gizele Ribeiro
(ENSP)



Adagilson Silva
(CPQAM)



Adrienne Oliveira
(COC)



Arlete Santos
(ENSP)



Giovania Santos
de Jesus (RBF)



Glauce de Oliveira
Pereira (ENSP)



Janaína Leal
(INCQS)



Marise Terra
Lachini (COC)



Marluce Maciel
Antelo (ENSPJV)



Mayara Alves
(Petrópolis)



Michelle Frazão
(FarManguinhos)



Nuzia Santos
(IRR)



Rachel Alves Pereira
Azevedo (COC)



Renata Azeredo
(ENSPJV)



Vera Queiróz
(GESTEC)



<https://www.arca.fiocruz.br/bitstream/icict/42821/2/boletim-ago20.pdf>



BiblioCovid: boletim reúne a saúde e a Covid-19 no Brasil

PUBLICAÇÕES

Graca Portela | 18/09/2020

A edição de setembro do Boletim BiblioCovid tem como publicação da Rede de Bibliotecas da Fiocruz foram selecionados artigos sobre acesso a equipamentos de ventilação, passa geral da atuação e estratégias usadas pelos serviços de saúde.

Rede de Bibliotecas da Fiocruz

Postado em 13/08/2020 | fonte - Fiocruz

Compartilhar 0

A Rede de Bibliotecas da Fundação Os



Início

Início / Covid19F

Boletim-ago20

publicado em | 12 ago



VOCÊ ESTÁ EM:

PÁGINA CENTRAL

TAGS:

CIÊNCIA COVID-19 PANDEMIA PESQUISA

Você pode gostar de ler também:



Maiores estudos do Brasil concluíram: hidroxicoloroquina é ineficaz no tratamento da covid-19

Fiocruz lança o Boletim BiblioCovid com publicações sobre a covid-19

A BiblioCovid é destinada à apresentação de estratégias e artigos acerca da covid-19

12 de agosto de 2020

Janaína Borges

A Rede de Bibliotecas da Fundação Oswaldo Cruz (Fiocruz) lançou o Boletim BiblioCovid, que está disponível para download. O projeto é destinado à apresentação de estratégias e artigos científicos acerca da covid-19.

SOBRASP

Diálogo da Segurança do Paciente 17 de setembro de 2020

INÍCIO QUEM SOMOS NOTÍCIAS ASSOCIE-SE DIA MUNDIAL COVID-19 EVENTOS EDUCAÇÃO More

Todos posts Começar Sua comunidade covid-19 Educação Profissional Educação Profissional

Sobrasp · Ago 14 · 1 min para ler

Fiocruz reúne artigos científicos sobre temas relacionados à Covid-19

Na primeira edição, publicação reúne artigos sobre os impactos na saúde física e mental dos profissionais de saúde no enfrentamento da doença. Veja matéria completa em <https://agencia.fiocruz.br/rede-de-bibliotecas-da-fiocruz-lanca-boletim-bibliocovid>.



MINISTÉRIO DAS COMUNICAÇÕES

Comunicado Interministerial 21.09.2020

- DESTAQUES

Para mais informações: <https://portal.fiocruz.br>

Boletim BiblioCovid reúne artigos sobre serviços de saúde e a Covid-19 no Brasil

A edição de setembro do Boletim BiblioCovid tem como foco o tema Serviços de Saúde e Pandemia de COVID-19 no Brasil. Na publicação da **Rede de Bibliotecas** da Fiocruz foram selecionados dez artigos em acesso aberto que abordam desde demandas de leitos hospitalares e acesso a equipamentos de ventilação, passando por telessaúde, nutrição e evacuação aeromédica, dando um panorama geral da atuação e estratégias usadas pelos serviços de saúde durante a pandemia.

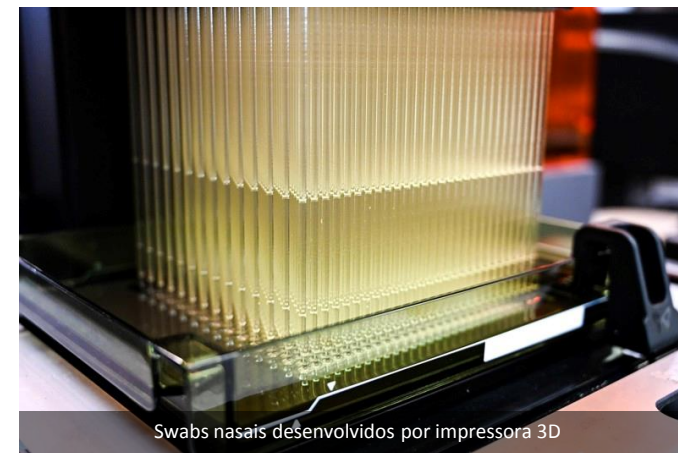
Para mais informações: <https://portal.fiocruz.br>

TECHNOLOGY FEATURE · 24 APRIL 2020

Open science takes on the coronavirus pandemic

Data sharing, open-source designs for medical equipment, and hobbyists are all being harnessed to combat COVID-19.

Mark Zastrow



Swabs nasais desenvolvidos por impressora 3D

“

Librarians save lives:

“Bibliotecários salvam vidas: entregando a informação correta (dado, artigo, livro, nota técnica..), no contexto correto, para uma sociedade em necessidade.”

Viviane Veiga

OBRIGADA



rededebibliotecas@icict.fiocruz.br

Viviane Veiga

Patrícia Mendes

Shaienne Mendes

Letícia Ramalho