

# SOROPREVALÊNCIA DA DOENÇA DE CHAGAS EM DOADORES DE SANGUE DE SERVIÇO DE REFERÊNCIA NO ESTADO DA BAHIA

Diego Lopes Paim Miranda<sup>1,2</sup>, Fernanda C. Lanza<sup>1</sup>, Gilmar Ribeiro-Jr<sup>1,3</sup>, Renato B. Reis<sup>1</sup>, Rodrigo Gurgel-Gonçalves<sup>1</sup>, Marinho Marques da Silva Neto<sup>4</sup>, Iralides de Jesus Santana<sup>4</sup>, Fred Luciano Neves Santos<sup>1</sup>, Deborah Bittencourt Mothé Fraga<sup>1</sup>, Mitermayer G. Reis<sup>1, 2, 5</sup>

1Centro de Pesquisas Gonçalo Moniz, Fiocruz – BA; 2Faculdade de Medicina da Bahia – UFBA; 3Faculdade Ruy Barbosa – DeVry; 4Fundação de Hematologia e Hemoterapia da Bahia (HEMOBA); 5Universidade de Yale

## INTRODUÇÃO

A doença de Chagas é causada pelo protozoário *T. cruzi* e sua situação epidemiológica global merece destaque, visto que existem entre 6 e 7 milhões de indivíduos acometidos no mundo. Na Bahia, sua prevalência já atingiu 25,1%, em áreas endêmicas. Sabe-se que há associação entre a doença de Chagas e o perfil social, sendo mais vulneráveis moradores da zona rural, com baixa renda, que vivem em precárias condições de vida e baixa escolaridade. Mas observa-se risco de re-emergência em centros urbanos por transmissão vetorial, vertical, por transplante de órgãos e transfusões sanguíneas. Temos como objetivo determinar a prevalência e descrever o perfil epidemiológico dos doadores de sangue da Fundação de Hematologia e Hemoterapia da Bahia (Hemoba) detectados nos testes de triagem, com sorologia não-negativa para infecção pelo *T. cruzi*.

- Grupo racial mais acometido: mestiço (49,38%), seguido do caucasiano brasileiro (34,2%);
- Estado civil mais prevalente: solteiro (47,65%), seguido do casado (46,05%);
- Grau de escolaridade mais acometido: 2º grau completo (35,43%), seguido do 1º grau incompleto (33,58%).

Figura 2: Amostragem de municípios de procedência por ano



## MATERIAIS E MÉTODOS

Trata-se de um estudo de corte transversal, em que foram coletados dados dos sistemas de informação dos indivíduos com sorologia não-negativa para a doença de Chagas que doaram sangue na Fundação Hemoba nos últimos 10 anos, dispensando o TCLE. As variáveis foram compiladas em representações gráficas e os municípios de procedência distribuídos em mapas através de georeferenciamento.

## RESULTADOS PRELIMINARES

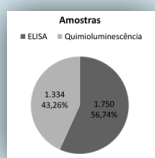
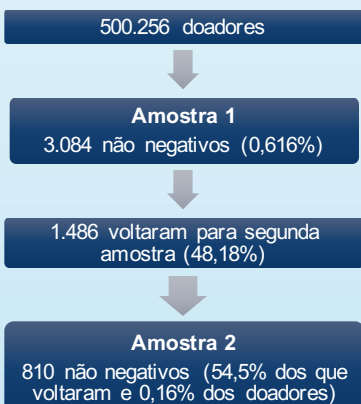


Gráfico 1: Teste sorológico utilizado na primeira amostra

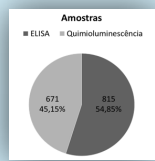
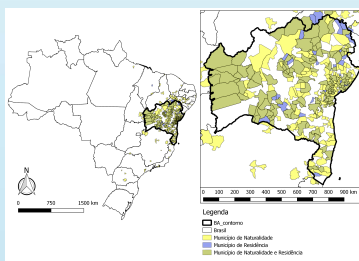


Gráfico 2: Teste sorológico utilizado na segunda amostra

Figura 3: Amostragem de municípios de naturalidade e procedência



## CONCLUSÃO

Os resultados corroboram com dados da literatura quanto à distribuição por sexo e idade, além de salientar a associação entre prevalência da doença e baixa escolaridade e moradores da zona rural. A análise completa das características epidemiológicas dos indivíduos com doença de Chagas dentre os doadores de sangue contribuirá para realização de um inquérito sorológico

### Amostragem por sexo

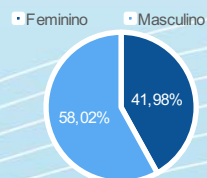


Gráfico 3: Número de indivíduos não-negativos de acordo com sexo

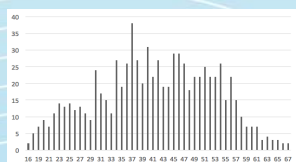


Gráfico 4: Número de indivíduos não-negativos de acordo com idade

## REFERÊNCIAS

Araújo AB, Vianna EES, Berne MEA. Anti-Trypanosoma cruzi Antibody Detection in Blood Donors in the Southern Brazil. The Brazilian Journal of Infectious Diseases 2008;12:480-482;

Organização Mundial de Saúde. Doença de Chagas (Tripanosomíase Americana). Geneva: WHO, 2015.

Reiche EMV, Inouye MM Z, Pontello R, Morimoto HK, Jankevicius SI, Matsuo T et al. Seropositivity for anti-trypanosoma cruzi antibodies among blood donors of the "Hospital Universitário Regional do Norte do Paraná", Londrina, Brazil. Rev Inst Med Trop São Paulo 1996;38(3):223-240.

Sabino EC, Gonzalez TT, Salles NA, Silva GR, Chamone DF. Trends in the prevalence of Chagas' disease among first-time blood donors in São Paulo, Brazil. Transfus 2003;37(7):853-856.

Silver A H, Mozart O, Norberg A, Pili E. Prevalência e Formas clínicas de Trypanosoma cruzi em candidatos a doadores de sangue no Brasil. Revista Saúde Pública 2003;37(6):807-809.