



Instituto de
Salud Pública
Ministerio de Salud

Gobierno de Chile

Situación de *Aedes aegypti* en Chile continental

M.V. Carolina Reyes
Laboratorio Entomología Médica
Sección Parasitología

SUBFAMILIA CULICINAE

TRIBU AEDINI +

1. ***Aedes (Ste.) aegypti***
2. *Ae. (Och.) albifasciatus*
3. *Ae. (Och.) sallumae*



SUBFAMILIA CULICINAE

TRIBU CULICINI +

1. *Culex (Cux.) acharistus*
2. *Cx. (Cux.) apicinus*
3. *Cx. (Cux.) articularis*
4. *Cx. (Cux.) annuliventris*
5. *Cx. (Cux.) curvibrachius*
6. *Cx. (Cux.) dolosus*
7. *Cx. (Cux.) pipiens*
8. *Cx. (Cux.) plicatus*
9. *Cx. (Cux.) quinquefasciatus*



Culicidae de Chile

SUBFAMILIA ANOPHELINAE

TRIBU ANOPHELINI

1. ***Anopheles (An.) pseudopunctipennis***
2. *An. (Nys.) pictipennis*
3. *An. (Nys.) atacamensis*



Abril 2016

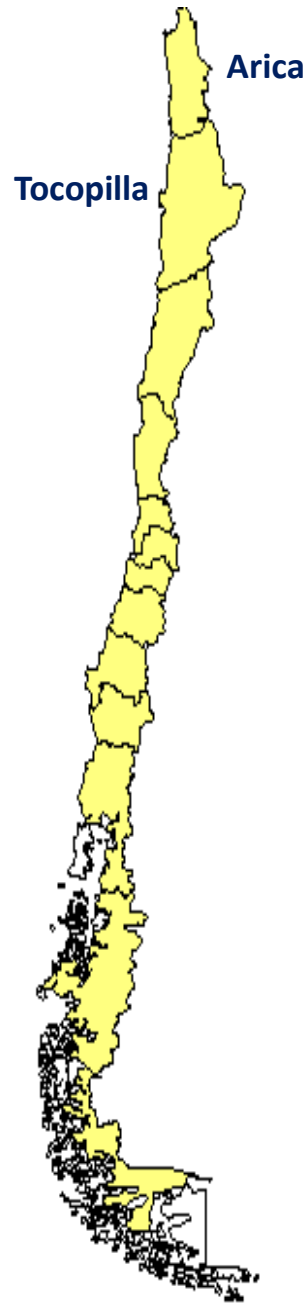
Reintroducción de *Aedes aegypti* a Chile continental



¿Por qué?.....

¿Cómo?....

Antecedentes históricos de *Ae. aegypti* en Chile continental



- 1889: casos atribuibles a Dengue en Iquique.
- 1912: epidemia de Fiebre Amarilla en Tocopilla, afectó a 1.101 personas, con 394 fallecidos.
- 1948: se inicia Campaña de erradicación (Arica) a cargo del Dr. Juan Noé

Aedes aegypti en Chile continental

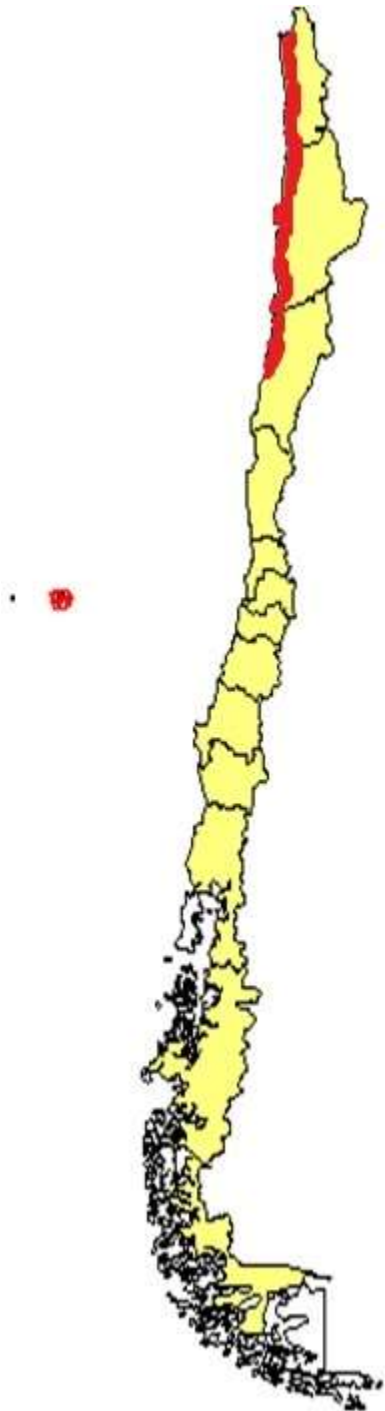
1948

-Se distribuyó entre los 18° Lat. S (Arica) y 29° Lat. S (Caldera).
El punto más alto en donde fue detectado fue el Oasis de Pica (1.320 msnm)

1952

LOCALIDAD	CASAS INSPECCIONADAS (TOTAL)	CASAS POSITIVAS	PORCENTAJE INFESTACIÓN
Arica	1500 (3000)	500	33
Iquique	8.595 (9000)	732	8,5
Tocopilla	200 (3500)	80	40
Mejillones	30 (500)	11	36,7
Antofagasta	4304 (10000)	333	7,7
Taltal	261 (200)	118	45,2
Chañaral	150 (400)	16	10,6
Caldera	80 (250)	16	22,5

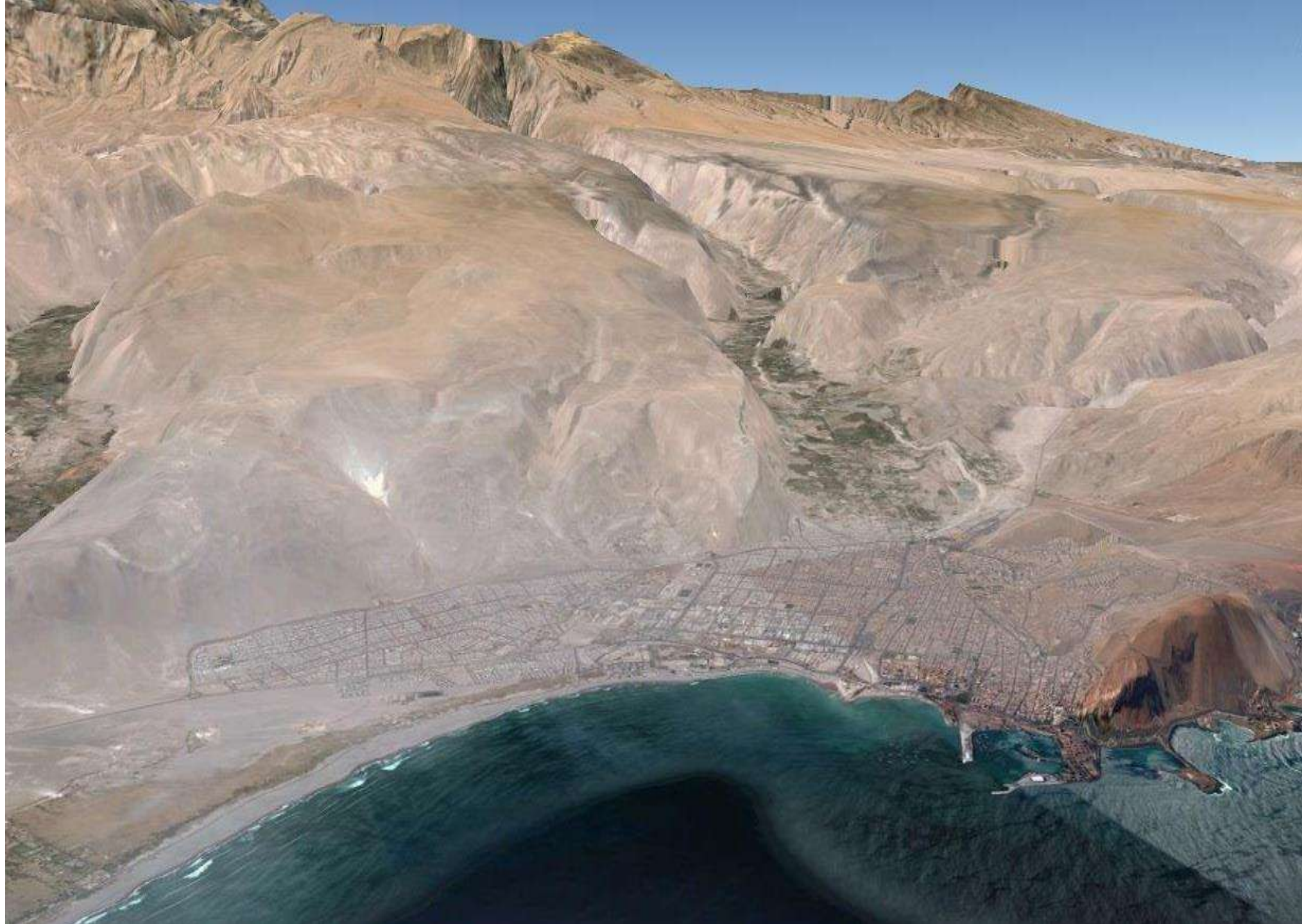
(Neghme *et al.* 1950, 1953 Bol. Of. Sanitaria Panamericana)



Antecedentes históricos de *Ae. aegypti* en Chile continental

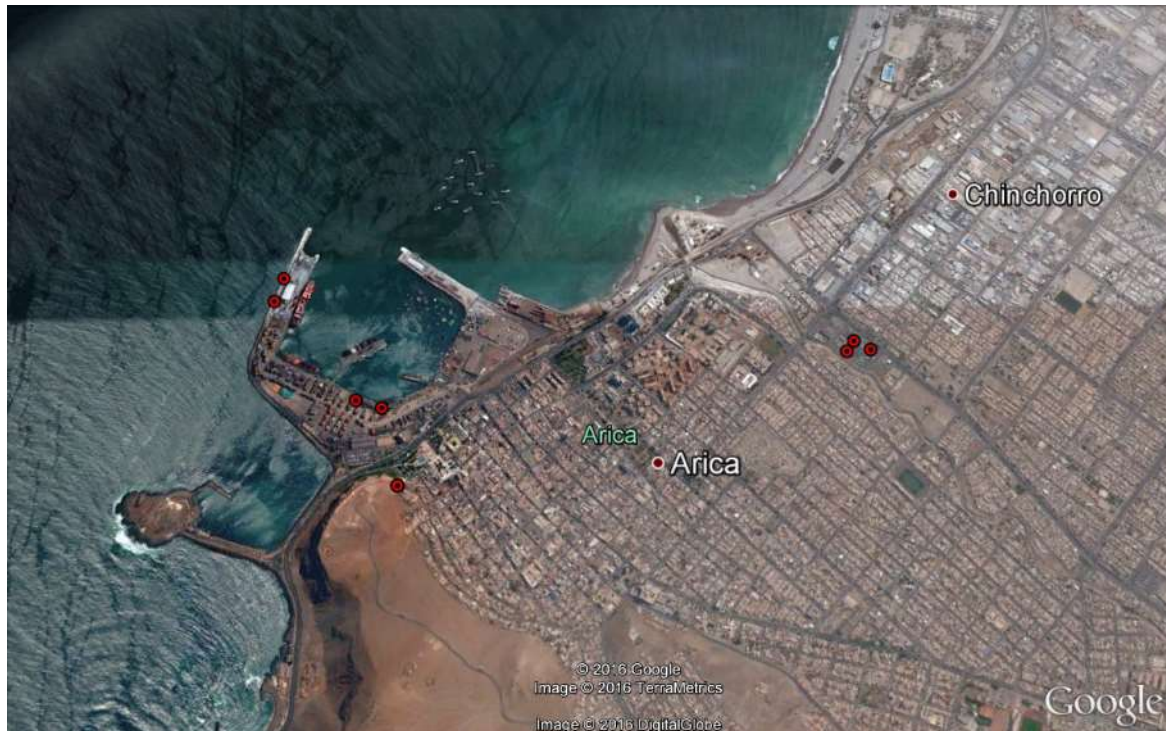


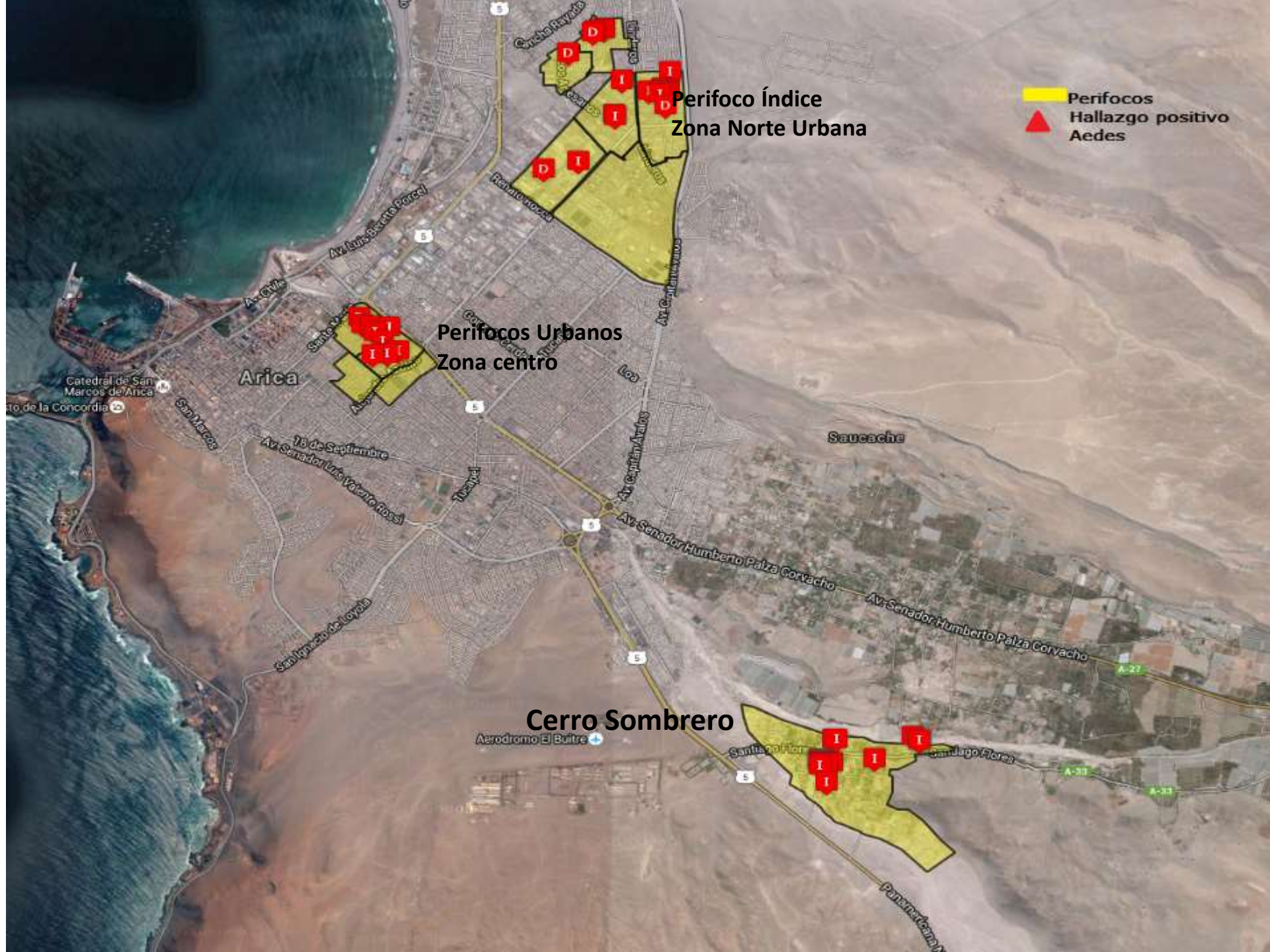
- **1959:** convenio entre el Gobierno de Chile y OPS destinado a erradicar el vector del país
- **1961:** erradicación de *Ae. aegypti* del territorio nacional
- **2000:** se confirma presencia vector en Isla de Pascua.
- **2016:** se confirma presencia vector en Arica

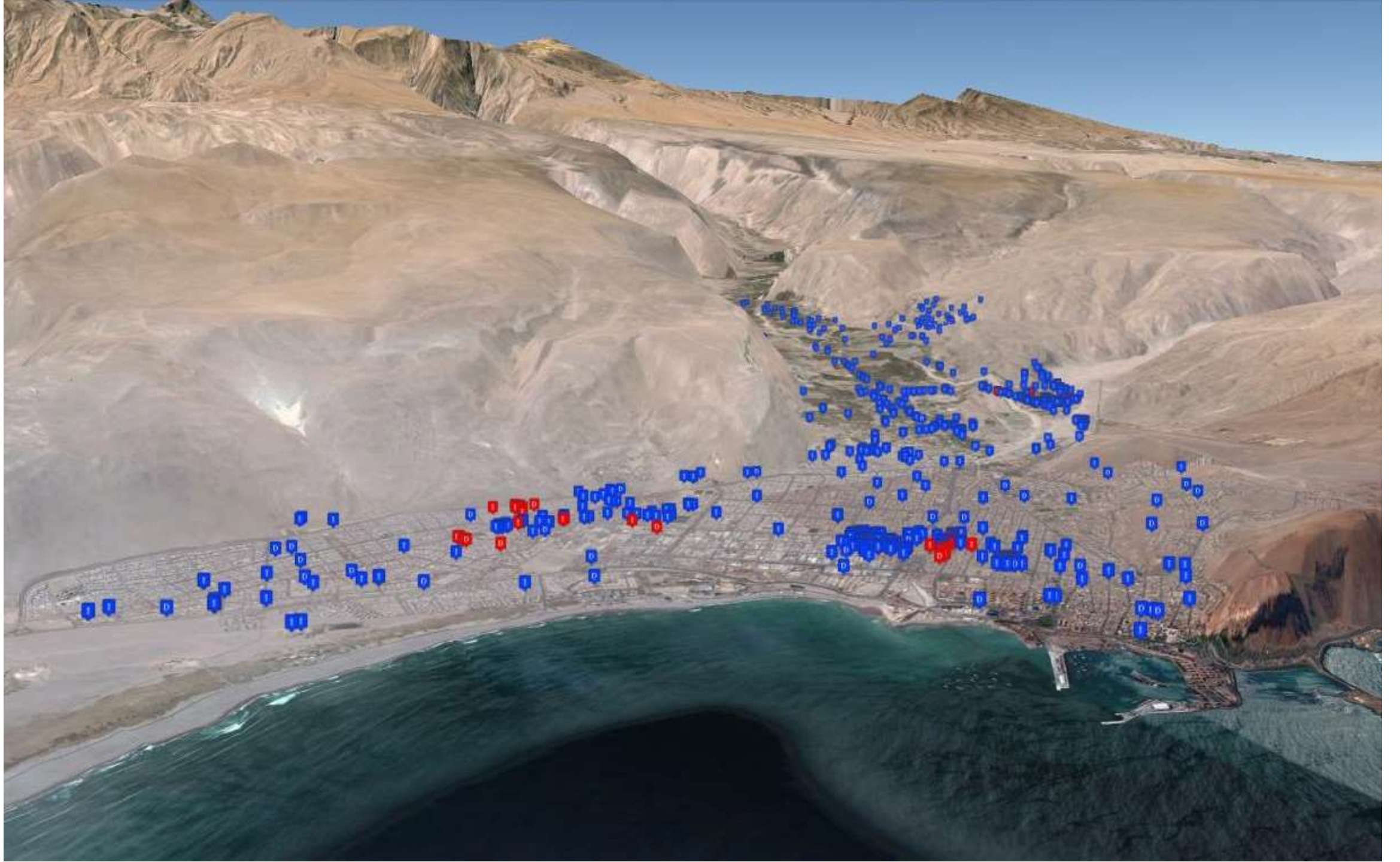


Vigilancia *Aedes aegypti* en Arica

Puntos de monitoreo









“Las características biológicas y ecológicas de las poblaciones de culícidos, pueden variar en las distintas localidades según la capacidad de adaptación que ellas presenten, por lo tanto, debemos mantener la vigilancia de estos vectores, además de estudiar su comportamiento en las localidades infestadas, información que orienta y hace más eficientes las campañas de control”